

Reporte de
Impacto ESG

2023

Walmart  Chile



Índice

01 Mensaje del gerente general



02 Walmart Chile

- a. Quiénes somos
- b. Estrategia de regeneración
- c. Definición de focos del reporte



03 Categorías de impacto

1. Cuidando el bolsillo de los chilenos
2. Regenerando nuestro entorno
3. Impulsando la economía y valor local
4. Construyendo confianza
5. Avanzando en tecnología e innovación
6. Enfocados en cuidar a las personas
7. Desarrollando el talento
8. Promoviendo la pertenencia y el diálogo





Mensaje del gerente general



Carta CEO Walmart Chile



Cristián Barrientos Pozo • CEO de Walmart Chile

Un futuro mejor

A lo largo de nuestros más de 14 años en el país, en Walmart Chile nos hemos esforzado por llevar nuestra propuesta de valor a todos los rincones de Chile y así cumplir con el propósito de nuestra compañía a nivel global: ayudar a las personas a ahorrar tiempo y dinero para que puedan vivir mejor. En qué se traduce esto, se preguntarán quienes lean esta carta.

En concreto, este reporte de Impacto ESG 2023 da cuenta de cómo trabajamos día a día para facilitarle a los habitantes de Chile el acceso a precios bajos y qué iniciativas hemos desarrollado para avanzar en nuestro compromiso de ser una empresa regenerativa y cero emisiones al 2040. Estamos convencidos de que promover el desarrollo económico, social y el cuidado del medio ambiente están profundamente interrelacionados y que desde nuestro ámbito de acción podemos aportar a la generación de impactos positivos en las personas, comunidades y naturaleza.

Nos hemos ido acercando a nuestra meta de transformarnos en una empresa regenerativa para el 2040, en alianza con nuestros colaboradores, proveedores, clientes y comunidades, poniendo al planeta y a la sociedad en el corazón de nuestras decisiones. Seguimos trabajando para que esa ambición se fortalezca y crezca de la mano de todos nuestros stakeholders.

Estamos seguros de que tenemos el mejor equipo humano para impulsar nuestras iniciativas. Walmart Chile es el tercer empleador del país, con más 40 mil colaboradores distribuidos a lo largo de Chile, desde Arica a Punta Arenas. Y nos llena de orgullo contarles que -según cifras de 2023- el 53% es contratado en alguna región distinta a la Metropolitana

y que más del 50% son mujeres. En cuanto a los puestos de liderazgo, tuvimos un aumento de un 7% de mujeres en dichos cargos con respecto al año anterior. Queremos que ese porcentaje siga creciendo. Para ello lanzamos el programa **Avanza Mujer**, que busca potenciar el desarrollo y crecimiento de 5.000 colaboradoras al 2025, programa que en su primer año benefició a más de 860 mujeres.

“

Estamos seguros de que tenemos el mejor equipo humano para impulsar nuestras iniciativas.

”

En línea con nuestro compromiso de ser cero emisiones al 2040, inauguramos la primera **Planta industrial de Hidrógeno Verde** de Chile y Latinoamérica en nuestro centro de distribución en Quilicura. Este proyecto tuvo una inversión cercana a los US\$ 15 millones, y permite la producción de 3 GWh de energía verde al año, la disminución de 250 toneladas de desechos peligrosos anuales, y la reducción de 1.140 toneladas de gases de efecto invernadero (GEI).

Esta innovación es parte de nuestra estrategia de descarbonización de la

operación logística, estrategia que incorpora la distribución y traslados de nuestros productos hacia tiendas y clientes. Aspiramos a que el 50% de nuestras entregas de e-commerce se realicen mediante vehículos bajos en emisiones para el 2028, logrando contar con 33 vehículos eléctricos este año y 24 estaciones de carga eléctrica para vehículos de despacho en nuestros supermercados.

En línea con nuestros esfuerzos por convertirnos compañía omnicanal moderna y eficiente, continuamos nuestra estrategia de apalancar el e-commerce en nuestras tiendas y red logística, aumentando y adaptando los espacios en tiendas y rutas para lograr mayores eficiencias, y logramos el hito de que todos nuestros formatos tuvieran habilitado el retiro de compras online -pick up- desde estacionamientos.

Un paso relevante en esta materia fue el lanzamiento oficial de nuestro **marketplace**, el que permite que compañías de todo el país –desde emprendedores de pequeños negocios hasta empresas de gran tamaño– puedan vender sus productos de manera fácil y segura a través de Lider.cl. Nuestra plataforma, visitada diariamente por miles de clientes en todo el país, abre importantes oportunidades a futuro, no solo para nuestros clientes, sino que también para nuestros sellers, quienes pueden llevar sus productos más allá de nuestras fronteras. Un anuncio en esa línea fue el inicio de la operación del Micro Fulfillment Center en Lider de La Reina, que permite que nuestros procesos sean más eficientes, mejorando los tiempos de entrega y la experiencia de todos los que nos visitan diariamente.

Y es así, con este tipo de acciones, que nos hacemos cargo de las necesidades y promovemos el crecimiento sostenible en cada región en la que estamos presentes. Nos enfocamos en dar acceso a nuestros clientes a bienes y servicios de calidad a precios asequibles, ofrecemos oportunidades de desarrollo a nuestros colaboradores, e impulsamos el desarrollo de proveedores y economías locales, además de respaldar causas significativas para las personas que interactúan con nosotros.

Nuestro compromiso con los emprendedores de Chile nos moviliza a todos en la compañía. Hoy, el 60% de nuestros proveedores son pymes, y nos propusimos que esa cifra llegue a 70% el 2026.

Esta conexión con el emprendimiento y las comunidades es una de las características que hemos desarrollado en el equipo de Walmart Chile. Nos relacionamos profundamente con las comunidades a las que llegamos: Escuchamos, Conectamos y así, Impactamos. Y es con esa convicción que lanzamos la quinta versión de nuestro programa

“

Nos relacionamos profundamente con las comunidades a las que llegamos: Escuchamos, Conectamos y así, Impactamos.

”

Potencia Pyme, iniciativa que busca fortalecer y brindar herramientas a pequeñas y medianas empresas para potenciar sus capacidades y avanzar hacia su posible incorporación como proveedores. En estos últimos doce meses se inscribieron 405 pymes, un 38% más que el periodo anterior.

Y esta relación con nuestras comunidades también se traduce en ofrecerles acceso y precios bajos todos los días. A través de iniciativas tan potentes como **Precios que no se Toca**, que mantuvo los valores de venta de más de 100 productos relevantes para las familias chilenas, permitiendo el acceso a una canasta de productos esenciales aproximadamente un 13% más económica.

O el programa **Imperfectas Pero Buenas**, con un enfoque centrado en la reducción de residuos, ofrece frutas y verduras que no cumplen

con los estándares estéticos tradicionales, pero que están en buenas condiciones para el consumo, lo que permite a los clientes aprovechar a un precio más bajo alimentos que de otro modo serían desechados. Esta iniciativa, presente en 197 tiendas a lo largo del país, permitió rescatar 3.616 toneladas de alimentos en sus dos primeros años de funcionamiento.

Llevamos 14 años comprometidos con el rescate y donación de alimentos para generar un doble impacto: beneficiar a quienes más lo necesitan y evitar el desperdicio de alimentos. Somos socios fundadores de **Red de Alimentos** y a través del trabajo conjunto, hemos logrado donar más de 4,9 millones de kilos de alimentos desde el 2010 a la fecha, aportando a más de 250 organizaciones sociales a lo largo de país, con más de 44.000 personas beneficiadas solo este año. Mientras que desde el 2020, hemos donado más de 400 toneladas de frutas, vegetales y carne a zoológicos y centros de rescate de animales del país.

Mirando el 2023, fuimos capaces de avanzar en múltiples áreas claves y estratégicas para la compañía. Dimos pasos importantes en nuestra meta de ser cero emisiones, nos fortalecimos como una empresa omnicanal y robusta en su red logística con foco en la distribución sustentable. Reforzamos programas de colaboración con emprendedores, proveedores y pymes, actores clave en nuestra estrategia comercial y en la economía del país; y, fortalecimos acciones que buscan poner a nuestros colaboradores en el centro, entregándoles herramientas y capacitaciones para crecer y desarrollarse. Y con respecto a nuestros clientes, seguiremos esforzándonos día a día para que puedan acceder a nuestra propuesta de valor cómo y cuándo quieran.

Confiamos en Chile. Confiamos en sus regiones, en su gente. Y seguiremos buscando activamente nuevas formas para continuar creciendo juntos y construir un futuro mejor.





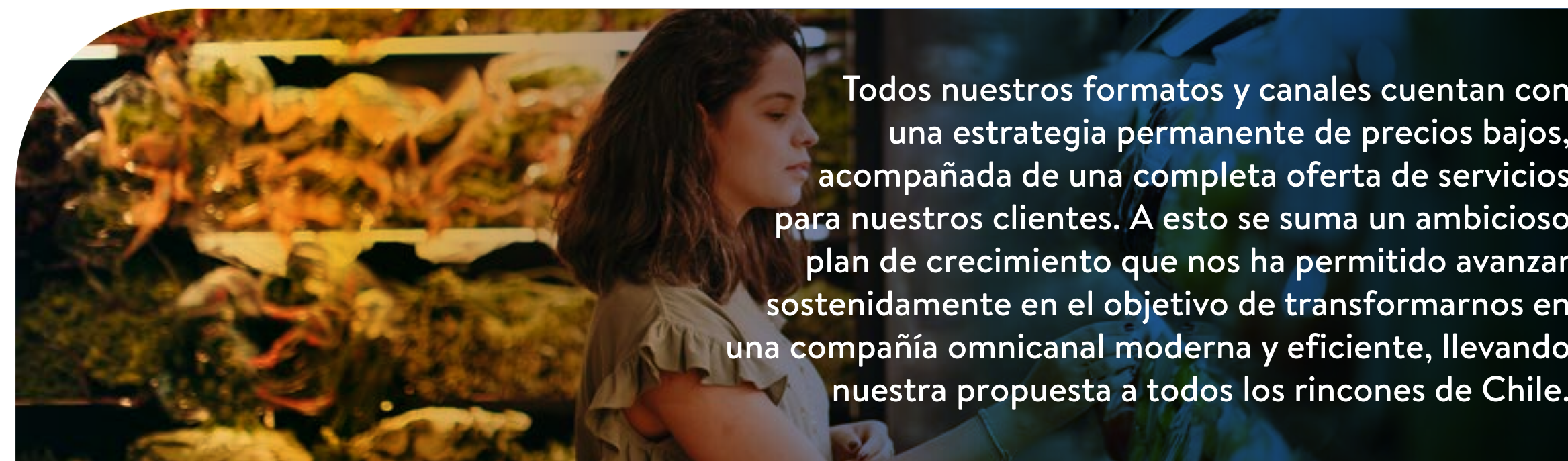
02

Walmart Chile



Quiénes somos

Walmart Chile S.A. es filial de Wal-Mart Stores Inc. Nuestra principal actividad es la operación de supermercados, implementando una estrategia multiformato para llegar al mayor número de clientes y ofrecer alternativas ajustadas a sus necesidades. Contamos con distintos formatos, tipos de tiendas, y canales de abastecimiento a lo largo de todo el país, con el propósito de facilitar las compras, en los tiempos y en la forma que los clientes lo requieran.



Todos nuestros formatos y canales cuentan con una estrategia permanente de precios bajos, acompañada de una completa oferta de servicios para nuestros clientes. A esto se suma un ambicioso plan de crecimiento que nos ha permitido avanzar sostenidamente en el objetivo de transformarnos en una compañía omnicanal moderna y eficiente, llevando nuestra propuesta a todos los rincones de Chile.

4 formatos de supermercados omnicanales

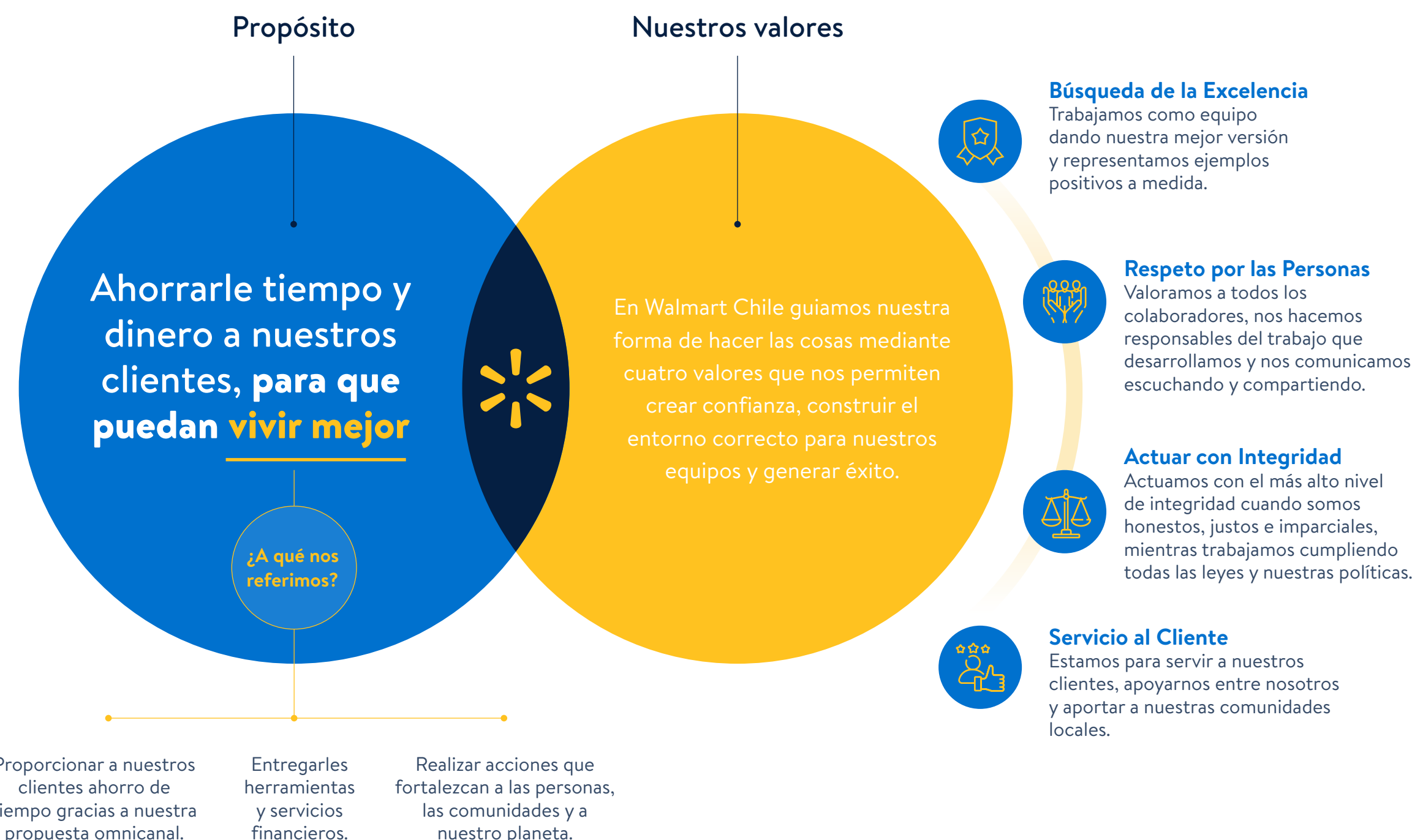


3 plataformas digitales
(Lider App, Lider.cl y aCuenta.cl)

+395 tiendas

+40.000 colaboradores

+30 marcas propias



GOBIERNO CORPORATIVO

Liderado por un Directorio, el equipo en Chile se encarga de gestionar la empresa, asegurando una administración eficiente y protegiendo los derechos de accionistas e inversionistas. Las principales funciones del Directorio son definir y supervisar la estrategia de la empresa, monitorear la gestión ejecutiva y garantizar el cumplimiento normativo

Escanea el código QR para saber más sobre nuestro gobierno corporativo



Ximena Santibáñez Soto
Presidenta

Abogada de la Pontificia Universidad Católica de Chile y Advanced MBA de la Universidad Adolfo Ibáñez.



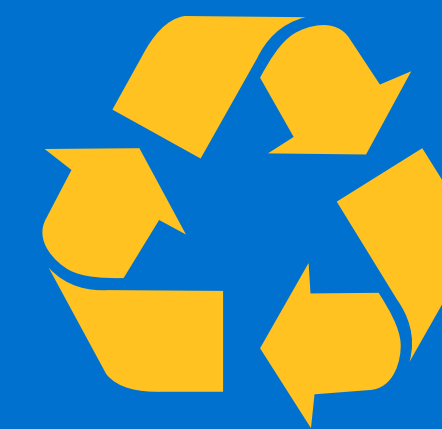
Cristián Barrientos Pozo
Director

Ingeniero comercial de la Universidad Gabriela Mistral y MBA de la Universidad Adolfo Ibáñez.



Manuel López Barranco
Director

Ingeniero civil industrial de la Universidad Gabriela Mistral y Máster en Negocios y Administración de la Universidad Adolfo Ibáñez.



Nuestra cultura nos diferencia, lo que hemos definido como el **ADN Walmart Chile**, sello que nos identifica y hace únicos. Es nuestra manera de trabajar, relacionarnos como colaboradores, servir a nuestros clientes y transformar nuestro negocio, manteniendo firme y vivo nuestro **PROPÓSITO: “Ahorrarle tiempo y dinero a nuestros clientes, para que puedan vivir mejor”**.

En camino a ser una empresa regenerativa

Comprendemos que el vínculo entre crecimiento económico, inclusión social y protección del medio ambiente es cada vez más fuerte y claro, y que las empresas y organizaciones debemos integrar esta visión de desarrollo en pos de nuestro propio futuro y sostenibilidad.

Nuestro enfoque regenerativo busca ir más allá de la sostenibilidad; implica restaurar, renovar y reponer, además de conservar y mitigar. La regeneración nos impulsa a avanzar y propone un cambio profundo en la manera en que los seres humanos y las actividades productivas interactuamos con la naturaleza. Esta convicción implica ir más allá del cumplimiento y del deber ser, para generar una huella socioeconómica y ambiental positiva, creando valor compartido para todos nuestros grupos de interés.



Nuestro objetivo es ser pioneros y líderes del mercado, impulsando cambios positivos y un enfoque regenerativo en los ámbitos social, ambiental y económico. Buscamos promover la regeneración a lo largo de toda la cadena de valor, generar bienestar a largo plazo y fomentar una mentalidad regenerativa en toda la compañía y entre nuestros grupos de interés.



Principales desafíos de la industria

En conjunto con los Objetivos de Desarrollo Sostenible de las Naciones Unidas, y a través de diferentes informes de organismos y consultoras internacionales, hemos identificado los principales retos que enfrenta el *retail* para contribuir a un modelo económico más responsable, sostenible y con un enfoque regenerativo.

- ▬ **Cadena de suministro sostenible**
 Asegurar que los productos ofrecidos se produzcan de manera ética y responsable
- ▬ **Economía circular y desperdicio alimentario**
 Adoptar modelos circulares que fomenten la prevención, reutilización y el reciclaje de productos y materiales
- ▬ **Producción regenerativa**
 Transitar de un enfoque que busca minimizar daños a uno que promueva la regeneración de recursos
- ▬ **Descarbonización**
 Disminuir las emisiones en todas las etapas operativas, desde la producción hasta la distribución y venta
- ▬ **Empleo y cadena de valor ética**
 Garantizar condiciones laborales justas, salarios dignos y la eliminación del trabajo infantil y forzado a lo largo de la cadena de suministro
- ▬ **Conciencia del consumidor**
 Fomentar la transparencia y motivar a los consumidores a adoptar comportamientos más sostenibles mediante incentivos y reconocimientos
- ▬ **Trazabilidad y transparencia**
 Desarrollar informes claros y detallados sobre las prácticas de sostenibilidad implementadas.

ESTRATEGIA DE REGENERACIÓN

Nuestra meta es transformarnos en una empresa regenerativa para 2040, poniendo al planeta y a las personas en el centro de nuestras decisiones.



Pilares

En septiembre de 2020, en Walmart Inc. nos comprometimos a convertirnos en una empresa regenerativa, que genera un impacto social y ambiental positivo. En línea con lo anterior, y teniendo en consideración los desafíos de la industria, establecimos cuatro pilares fundamentales en nuestra estrategia de regeneración:



Oportunidad

De una empresa que proporciona puestos de trabajo a una que proporciona bienestar

- Desarrollo de colaboradores
- Crecimiento para proveedores y desarrollo de economías locales
- Equidad e Inclusión



Sustentabilidad

Del foco en la mitigación al foco en la restauración y renovación de los ecosistemas

- Acción por el clima y las energías renovables
- Cero residuos en operaciones y economía circular
- Regeneración del capital natural: bosques, suelos y océanos
- Cadenas de suministro de productos sostenibles



Comunidad

De la satisfacción de necesidades básicas a la empatía territorial

- Servir a las comunidades
- Acceso a productos y servicios más seguros y saludables
- Asistencia en contingencias y emergencias



Ética e Integridad

De la responsabilidad individual a la responsabilidad colectiva

- Altos estándares éticos y de cumplimiento
- Sólida gobernanza corporativa
- Participación política pública
- Uso responsable de la data y la tecnología
- Respeto por los derechos humanos

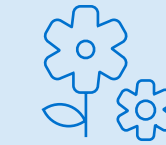
Focos sustentabilidad

Asumimos el compromiso de mejorar continuamente el desempeño ambiental de nuestras operaciones y mantener una contribución permanente al desarrollo sostenible y regenerativo, enfocando nuestros esfuerzos en cuatro ámbitos principales:

Principales metas

Naturaleza

Ayudar a proteger, administrar de manera más sostenible o restaurar al menos 20,2 millones de hectáreas de suelos y 2,6 millones de kilómetros cuadrados de océano para 2030



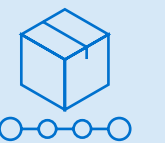
Clima

Cero emisiones en las operaciones globales al 2040



Cadena de suministro

Acelerar la sustentabilidad en la cadena de suministro de productos en la industria del retail y de bienes de consumo



Economía Circular

Cero residuos en operaciones globales a rellenos sanitarios



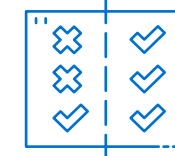
Definición de focos del reporte

Este reporte presenta los principales desafíos, las iniciativas implementadas y los resultados en materia medioambiental, social y de gobernanza para Walmart Chile, correspondientes al ejercicio comprendido entre el 1 de enero y el 31 de diciembre de 2023.

Para el proceso de materialidad realizamos un análisis en tres etapas que nos permitió identificar las categorías de impacto más relevantes para nuestra estrategia de sostenibilidad y crecimiento a largo plazo.



EVALUACIÓN COMPARATIVA



Materialidad

Revisión de marcos y estándares internacionales de sostenibilidad (SASB, DJSI y MSCI) aplicables a la industria para identificar los temas clave y análisis de indicadores sectoriales en sostenibilidad.

Benchmark de compañías de la industria y otras referentes en sostenibilidad para identificar las materias que priorizan en sus reportes y estrategias de sostenibilidad, así como sus temas materiales y buenas prácticas divulgadas y reconocidas globalmente.



Diagnóstico de percepciones

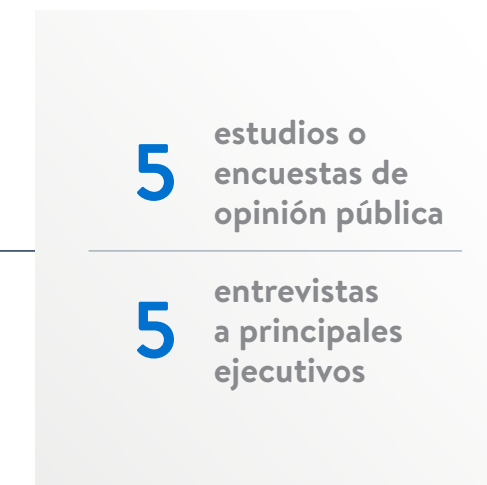
- Entrevistas con los principales ejecutivos de Walmart Chile, quienes identificaron los focos de gestión e impactos clave en términos ESG (ambiental, social y de gobernanza, por su sigla en inglés).
- Estudios y encuestas de opinión pública realizados en 2024, para incorporar las preocupaciones más relevantes para los ciudadanos chilenos, considerados como un grupo de interés relevante para la compañía.



Otras consideraciones

(análisis adicionales para garantizar una visión integral y actualizada de los impactos)

- Ejercicio de materialidad del año 2022.
- Revisión de los artículos publicados por los principales medios de prensa digitales del país.
- Estudios internos de percepción de clientes/ consumidores, tracking de marca, reputación y de prácticas relacionadas con la sostenibilidad.



Categorías de Impacto

- 1 Cuidando el bolsillo de los chilenos
- 2 Regenerando nuestro entorno
- 3 Impulsando la economía y valor local
- 4 Construyendo confianza
- 5 Avanzando en tecnología e innovación
- 6 Enfocados en cuidar a las personas
- 7 Desarrollando el talento
- 8 Promoviendo la pertenencia y el diálogo

Relación con ODS y pilares de regeneración

Contribución a los ODS

Pilares de regeneración + relacionados



Los Objetivos de Desarrollo Sostenible (ODS) son una serie de 17 objetivos globales establecidos por la Organización de las Naciones Unidas (ONU) en 2015 como parte de la Agenda 2030 para el desarrollo sostenible. Estos objetivos buscan abordar los principales desafíos mundiales, incluyendo la pobreza, la desigualdad, el cambio climático, la degradación ambiental, la paz y la justicia, entre otros.

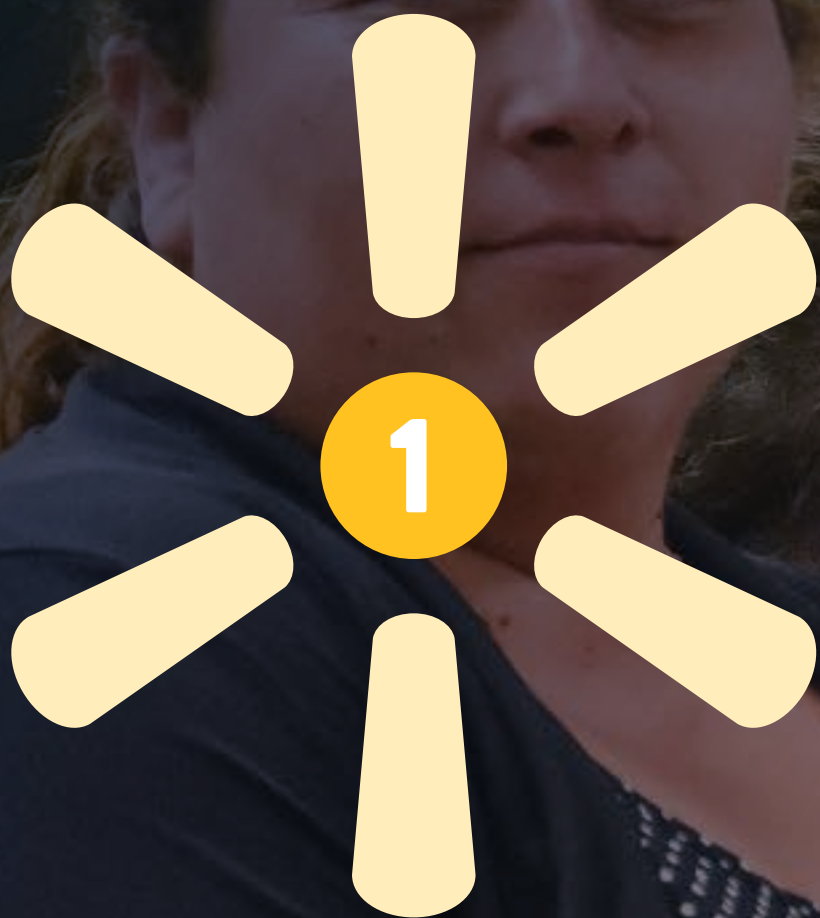
Cada ODS está compuesto por metas específicas que los países se comprometen a priorizar para lograr un desarrollo sostenible en el ámbito económico, social y ambiental. Los ODS son universales y requieren la colaboración de gobiernos, empresas, sociedad civil y ciudadanos de todo el mundo para ser alcanzados.





Categorías de impacto





Cuidando el bolsillo de los chilenos

PRECIOS
REBAJADOS
QUE NO SE
TOCAN

ESCANEA Y REvisa AQUÍ

MÁS DE 120 PRODUCTOS



Nuestro propósito es “Ahorrarle tiempo y dinero a nuestros clientes, para que puedan vivir mejor”. Facilitar la vida de quienes nos eligen es siempre nuestra prioridad. Es por ello que en 2023 nuestros esfuerzos estuvieron dedicados a contribuir al ahorro de los hogares chilenos en un contexto económico inflacionario desafiante.

Con el objetivo de asegurar la promesa de “precios bajos todos los días”, implementamos acciones para aumentar la oferta de nuestras Marcas Propias, que son en promedio un 20% más baratas que su referencia, y asegurar su surtido permanente, además de mantener o reducir los precios de artículos esenciales a través de iniciativas como “Precios que no se tocan”. Ofrecimos también opciones de compra a precios accesibles mediante el programa de beneficios **Mi Club Lider**. Estas medidas han sido clave para mitigar los impactos asociados al aumento del costo de la vida y aportar de forma concreta al presupuesto de nuestros clientes y sus familias.

Productos a Mil

Esta iniciativa, que normalmente se lleva a cabo en marzo y octubre, sumó una nueva edición a mediados de 2023 para ampliar las oportunidades de acceder a productos a precios accesibles desde \$1.000 hasta \$3.000 en diversas categorías.



Productos
en campaña
Productos a Mil



Bolsillo Familiar Electrónico

Lanzamos una campaña de difusión a través de los canales de Lider y SuperBodega aCuenta sobre cómo aprovechar y acceder al beneficio de extensión del Bolsillo Familiar Electrónico (BFE) otorgado por el Ministerio de Desarrollo Social y Familia, que brindó un aporte mensual de \$13.500 por carga familiar para ayudar a los hogares a enfrentar el aumento de los precios de los alimentos.



Precios que no se tocan

Implementamos una nueva versión de esta campaña, con el compromiso de mantener –y tocar solo para bajar– productos esenciales de la canasta básica, seleccionados según directrices del Instituto Nacional de Estadísticas (INE) y del Ministerio de Desarrollo Social y Familia. De esta forma, mantuvimos los precios de más de cien productos de cincuenta categorías durante tres meses en todos nuestros locales Lider y Express de Lider y en nuestras plataformas digitales, Lider.cl y la App Lider.



Productos
en campaña
Precios que no se tocan



Renovamos nuestra propuesta con la ampliación de la variedad de productos **logrando un ahorro promedio del 13% en la canasta.**

Cifras relevantes

Nos esforzamos por estar cada vez más cerca de los hogares de nuestros clientes. Buscamos brindar una amplia cobertura en distintos formatos de locales y ofrecer una variedad de canales para que los chilenos y las chilenas puedan acceder fácilmente y en el menor tiempo posible a nuestros productos y servicios.

Cobertura

- 86%** Hogares a menos de 16 km. de una tienda Walmart
- 75%** Población a menos de 10 minutos en auto de una tienda Walmart
- 87%** Población a menos de 30 min. de una tienda con capacidades omnicanales

Nuestros formatos





Marketplace

Un paso relevante en esta materia fue el lanzamiento oficial en 2023 de nuestro Marketplace, solución de publicidad omnicanal, que permite que compañías de todo el país –desde emprendedores de pequeños negocios hasta empresas de gran tamaño– puedan vender sus productos de manera fácil y segura a través de Lider.cl. Nuestra plataforma, visitada diariamente por miles de personas en todo el país, abre importantes oportunidades a futuro, no solo para nuestros clientes, sino que también para nuestros *sellers*, quienes pueden llevar sus productos más allá de nuestras fronteras.

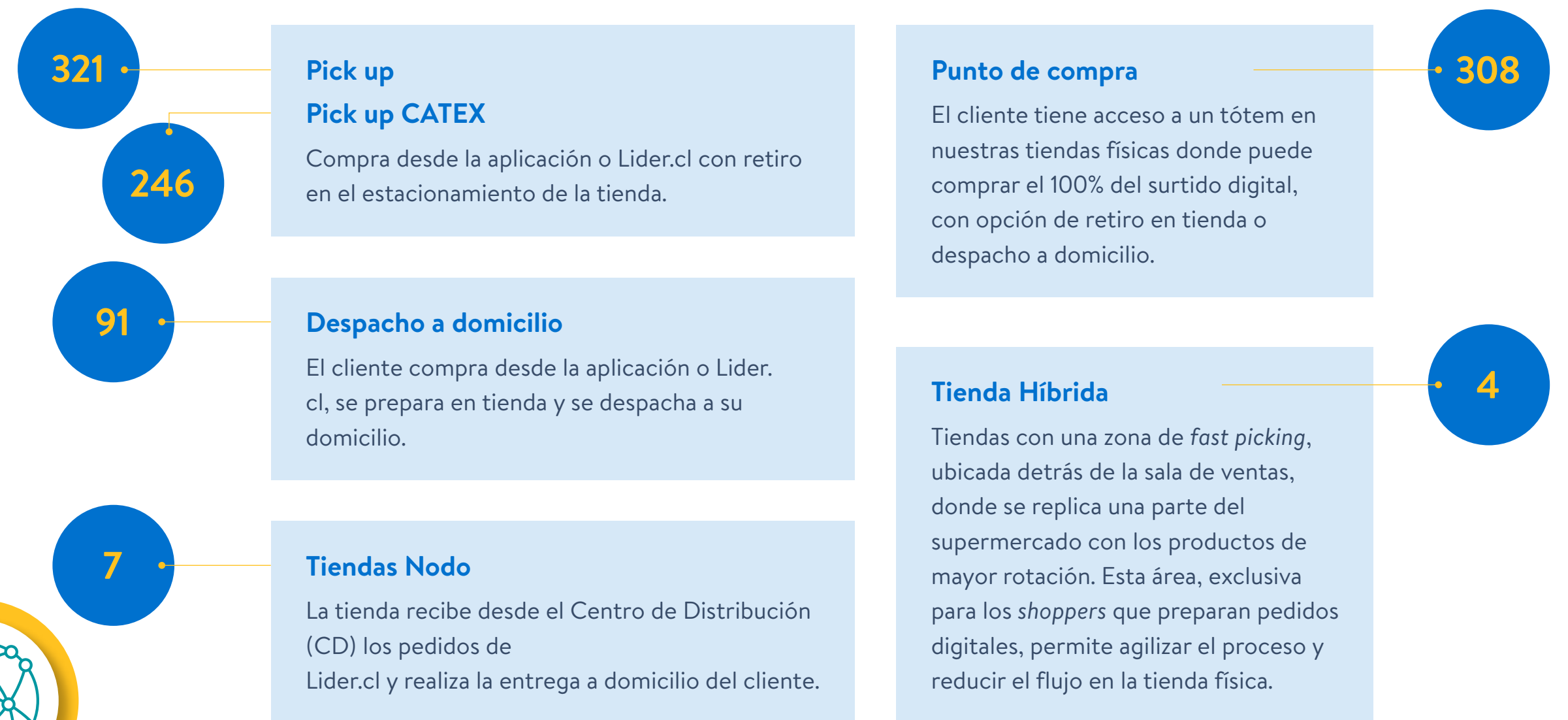
La puesta en marcha del Marketplace en noviembre de 2022 consideró una inversión que superó los USD 10 millones. Para agosto de 2023, se habían incorporado más de 1.000 empresas provenientes de ocho regiones del país, las cuales han recibido toda la asesoría necesaria para garantizar una incorporación ágil y eficiente.



Omnicanalidad

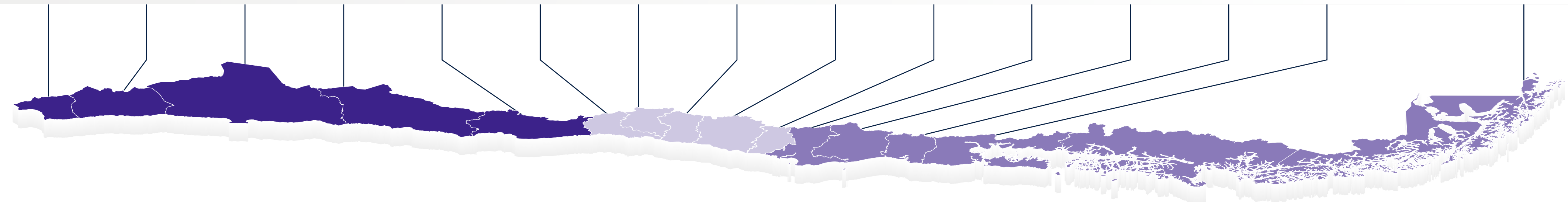
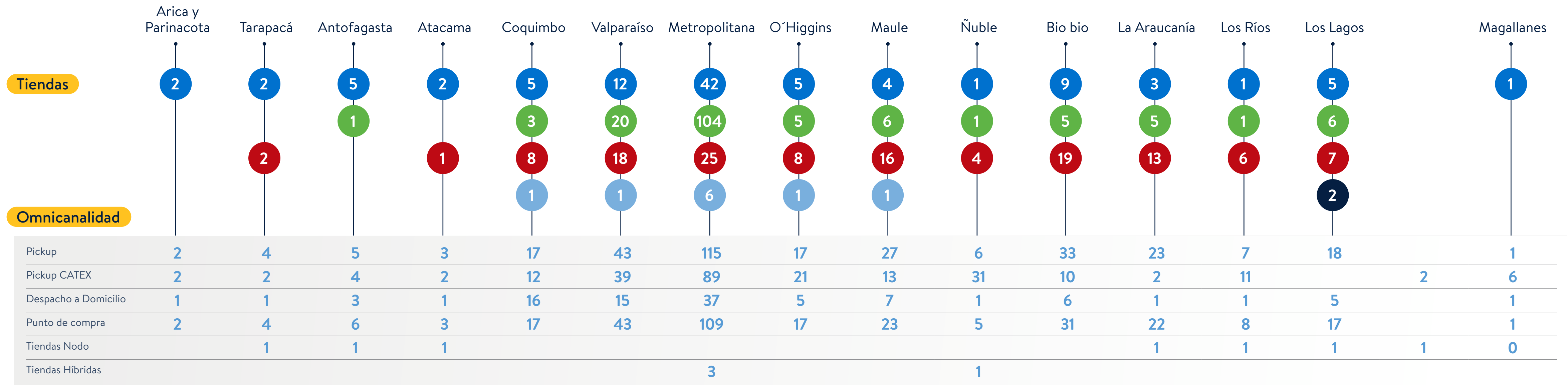
Como parte de nuestra estrategia para fortalecer las entregas de *e-commerce*, en 2023 nos enfocamos en potenciar los despachos desde nuestras tiendas y la red logística asociada. En las zonas densas, optamos por concentrar las órdenes de clientes y priorizar el envío de pedidos desde los locales, en lugar de hacerlo desde los Centros de Distribución. Como parte de este plan, impulsamos iniciativas como el Micro Fulfillment Center (MFC) del local La Reina, que contempló una inversión de más de USD 10 millones y que permite aumentar en ocho veces la productividad, mejorando la completitud de los pedidos online y reduciendo los tiempos de entrega. Además, inauguramos tres tiendas con salas de ventas ajustadas y espacios exclusivos para la preparación, almacenamiento y organización de rutas de *e-commerce*.

Omnicanalidad en cifras



El 2023 fue un año de consolidación de la omnicanalidad:

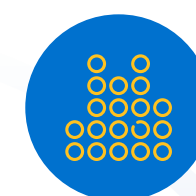
- Pasamos de 98 a más de 300 tiendas con punto de compra, con una inversión aproximada de 3.200 millones de pesos.
- Logramos que el 100% de nuestros formatos cuenten con Pick up para Supermercado *on demand* (SOD), modalidad en la que el cliente compra desde la aplicación y su pedido se prepara en la tienda más cercana para su retiro.
- Ampliamos a 246 las tiendas habilitadas para el retiro de compras de catálogo extendido (Pick up CATEX).





Programa Mi Club Lider

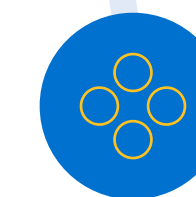
Mi Club es el programa de fidelidad de Lider que, de una forma simple y fácil, permite a nuestros clientes acumular pesos Mi Club con cada compra. Estos pueden ser utilizados en nuevas compras, ahorrando aún más al final de su boleta. Las principales ventajas del programa son:



Es simple y fácil de acumular.



Acumulación de pesos Mi Club con cada compra en Lider.



Acumulación de pesos Mi Club en servicios externos claves para nuestros clientes, como salud y bencineras.



Acumulación adicional pagando con la tarjeta Lider BCI.



Los pesos Mi Club se pueden utilizar para compras en tiendas físicas, la App y en Lider.cl.

Mi Club Lider busca fortalecer la relación con los clientes, permitiéndoles ahorrar aún más en su día a día.

78%

Hogares del país declaran pertenecer al programa Mi Club Lider

Fuente: GFK - Chile 3D, marzo 2023.

82%

Clientes declaran que Mi Club complementa su percepción de ahorro

Fuente: GFK - Estudio de programas de fidelización de clientes, 2022.



2

Regenerando nuestro entorno

Trabajamos por un mejor planeta para las futuras generaciones. Aspiramos a ser una empresa regenerativa, situando en el centro de nuestras decisiones y prácticas comerciales a la naturaleza y a las personas.

En el ámbito medioambiental centramos nuestros esfuerzos en tres focos principales: **Clima y Descarbonización, Naturaleza y Economía Circular**, mediante iniciativas propias e incorporando dichos temas a nuestra cadena de suministro.

Clima y descarbonización

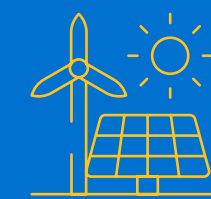
Walmart se ha comprometido a cumplir Objetivos Basados en la Ciencia para la reducción de emisiones, incluida la meta de lograr cero emisiones en nuestras operaciones para 2040 y reducir o evitarlas en nuestra cadena de suministro en colaboración con los proveedores. Nuestro objetivo es impulsar una acción colectiva en el sector *retail* y de bienes de consumo, tomando a la vez medidas para fortalecer la resiliencia de nuestro negocio frente a los efectos del cambio climático.



METAS



Lograr las **cero emisiones absolutas** en las operaciones globales, alcance 1 y 2*, para el año 2040.



Operar con **100% de energía renovable** para el año 2035.



Reducir o evitar mil millones de toneladas métricas (1 gigatonelada) **de emisiones** en toda la cadena de suministro para el año 2030 (meta vinculada a alcance 3*).

*Alcance 1, "emisiones directas", representa las emisiones de combustibles y otras fuentes que se producen directamente en las instalaciones (por ejemplo, refrigerantes) y fuentes de emisiones móviles.

*Alcance 2, "emisiones indirectas", representa las emisiones que producen fuera de la instalación, vinculadas con la electricidad consumida (producida o comprada).

*Alcance 3, "otras emisiones indirectas", representa las emisiones de actividades anteriores o posteriores al negocio principal como el uso de productos, disposición de residuos, desplazamientos y viajes de negocios, entre otros.

Cifras relevantes Walmart Chile

entre 2018 y 2023

16,3%

Aumento de la proporción de energía renovable

con la que nos abastecemos (considera el aporte de la matriz nacional de energía)

2018

2022

2023

HUELLA DE CARBONO

Huella de Carbono, Alcance 1 y 2, Walmart Chile

EMISIONES (ton CO2eq)	2022	2023	VAR 2022-2023
Alcance 1	330.052	283.955	-14,0%
Alcance 2	56.319	77.046	36,8%
Alcance 1 y 2	386.371	361.001	-6,6%

Nota: Las emisiones de 2022 se ajustaron de acuerdo a lo reportado anteriormente, debido a cambios metodológicos, moviendo del alcance 1 al alcance 3, el uso de combustibles móviles de transporte tercerizados, al estar fuera del control directo de la empresa.

Entre 2022 y 2023 logramos una disminución de las emisiones de alcance 1, vinculada principalmente a la reducción asociada a la recarga de gases refrigerantes. Mientras, registramos un aumento en las emisiones de alcance 2, principalmente por la incorporación en 2023 de los consumos eléctricos de unidades que previamente no habían sido incluidas (aquellas cuyo pago es efectuado de forma indirecta a través de gastos comunes).

entre 2022 y 2023

6,6%
Disminución de emisiones
alcance 1 y 2

3,5%
Aumento en el consumo de energía renovable certificada

6,6%
Aumento en la eficiencia energética

Compromiso Walmart

1

Fomentar una cultura de eficiencia en nuestras instalaciones a través de prácticas que reduzcan el consumo de energía y por consecuencia el impacto ambiental.

2

Mejorar de manera continua nuestro desempeño en el uso de recursos y optimizar el funcionamiento del Sistema de Gestión Energética.

3

Definir y revisar regularmente nuestros objetivos y metas en sintonía con un plan de acción claro y alcanzable. Asignar los recursos humanos, financieros y materiales necesarios para cumplir con nuestros objetivos y metas.

4

Promover la adquisición de productos y servicios eficientes, integrando mejoras de desempeño y control operativo en el diseño de nuestros proyectos.

5

Revisar periódicamente los requisitos legales y otros estándares aplicables en relación con la eficiencia energética y el consumo de energía para asegurar su cumplimiento permanente.

Inauguración de la planta de hidrógeno verde

En colaboración con Engie, pusimos en marcha la primera planta de hidrógeno verde a nivel industrial en Latinoamérica, ubicada en nuestro centro de distribución en Quilicura. Con este proyecto buscamos descarbonizar los procesos logísticos de la empresa y reducir emisiones mediante el reemplazo de baterías tradicionales por celdas de combustible a hidrógeno. La planta incluye sistemas de electrólisis y una estación de repostaje y sustituye las baterías de plomo-ácido de 200 grúas horquillas por celdas de combustible, con el objetivo de mejorar la eficiencia operativa y apoyar la transición para operar toda nuestra red logística con energía limpia.

USD 15 millones
Total inversión

3 GWh de energía verde generada al año y utilizada para el electrolizador

Disminución de **250 toneladas** de desechos peligrosos anuales

1.140 toneladas de GEI Reducción anual de emisiones de gases de efecto invernadero (GEI).



Proyecto Gigatón

Reducción de emisiones de la cadena de suministro

Desde 2021 Walmart Chile forma parte de la iniciativa global lanzada en 2017 "Proyecto Gigatón" que busca democratizar la acción climática y ayudar a reducir o evitar la emisión de mil millones de toneladas métricas -1 gigatonelada- de gases de efecto invernadero (GEI) de la cadena de suministro para el año 2030.

Para cumplir la meta invitamos y alentamos a los proveedores y otras organizaciones, a tomar medidas y establecer metas de reducción de emisiones en seis áreas de acción que son clave para la descarbonización, informando anualmente sus avances.

Creemos que la lucha contra el cambio climático es un esfuerzo colectivo que involucra a todos los actores de la cadena de suministro, por lo cual quienes quieran participar pueden unirse registrándose en el **Portal de Sustentabilidad de Walmart** y cumplir con los requerimientos definidos que consideran metas específicas en al menos una de las siguientes áreas: energía, agricultura, residuos, productos, deforestación y *packaging*.

+3.500 Proveedores inscritos en proyecto Gigatón a nivel global en 2023

1.000 Millones de tCO₂ reducidas o evitadas desde 2017 a 2023 a nivel global por el Proyecto Gigatón

Celebramos la finalización exitosa de nuestra meta inicial del Proyecto Gigatón, más de seis años antes de lo previsto. Aunque en 2023 alcanzamos la meta de reducción de 1 gigatonelada, continuaremos trabajando para construir un futuro que nos permita alcanzar las cero emisiones absolutas. Esto requiere una transición global hacia mejores sistemas de energía, transporte, materiales, infraestructura, entre otros.



Sparking Change y Giga Gurú

Con el fin de incentivar el avance de la reducción de emisiones GEI, otorgamos la distinción *Sparking Change* a quienes establezcan medidas significativas y fijen metas SMART (específicas, medibles, alcanzables, relevantes y acotadas en el tiempo) en uno o dos pilares, mientras que los proveedores que logren una o más metas en tres o más pilares son reconocidos como *Giga Gurú*.

3 nacionales y **40** internacionales Proveedores de Walmart Chile reconocidos con *Sparking Change* 2023

4 nacionales y **119** internacionales Proveedores nacionales de Walmart Chile reconocidos con *Giga Gurú* 2023

96 Proveedores nacionales inscritos en proyecto Gigatón **42%** aumento de inscripción de proveedores nacionales respecto a 2022



El proyecto Gigatón fue premiado en los Circular Awards 2023, reconocimiento que la Fundación Desafío Circular entrega a organizaciones que tengan iniciativas concretas de economía circular. Como Walmart Chile resultamos ganadores en la categoría grandes empresas en #DesafíoEmisiones por incentivar la sustentabilidad en el modelo de negocio de nuestros proveedores.

ENERGÍAS LIMPIAS

Una de las metas para alcanzar las cero emisiones es lograr abastecer nuestras instalaciones con energía 100% renovable para el año 2035 a nivel global, incluido Chile. Para ello realizamos un monitoreo mensual, establecemos metas anuales, mejoramos nuestra infraestructura y desarrollamos proyectos de eficiencia energética para gestionar nuestro consumo.

Nuestras iniciativas incluyen la compra de energía renovable certificada y la autogeneración de energía a través de paneles fotovoltaicos, así como la electrificación de vehículos que se abastecen con energía renovable.

CONSUMO DE ENERGÍA	2022	2023	VAR 2022-2023
Total energía consumida (kWh)	445.893.071	509.518.124	14,3%
Proporción de energía renovable certificada	65,9%	59,6%	-6,3%
Proporción de energía renovable consumida (incluye la matriz nacional de energía)	84,2%	84,3%	0,1%
Intensidad energética (kWh/sqft)	27,4	25,6	-6,6%

El total de energía consumida aumentó entre 2022 y 2023 debido principalmente al aumento de tiendas que operamos y a la incorporación en 2023 de los consumos eléctricos de tiendas adicionales (aquellas cuyo pago es efectuado de forma indirecta a través de gastos comunes). Por las mismas razones, la proporción de energía certificada en este último periodo disminuyó. Destaca la disminución de la intensidad energética, lo que da cuenta de mejoras en la eficiencia energética de nuestras instalaciones.



38 Locales operan con IoT en 2023



Electromovilidad

El aumento de la electromovilidad nos permite reducir las emisiones de CO₂ en entregas de última milla y traslados de media milla entre los Centros de Distribución y las tiendas, ya sea mediante la utilización de vehículos eléctricos o de hidrógeno. Aspiramos a que el 50% de nuestras entregas de e-commerce se realicen con este tipo de flota para el año 2028.

Principales iniciativas

- Incorporación de vehículos eléctricos bajos en emisiones a nuestras operaciones logísticas, como parte de la transición para reemplazar toda nuestra flota para 2040.
- Instalación de 24 estaciones de carga para autos eléctricos para despachos y nueve para clientes en los supermercados Lider y Express de Lider (electrolineras), como parte del contrato de suministro de energía renovable con la generadora Colbún.
- Lanzamiento de un piloto de camiones refrigerados híbridos e implementación de tuk tuk eléctricos en zonas urbanas de difícil acceso, lo que facilita la distribución en áreas con alta congestión.

Con estos esfuerzos, promovemos una distribución sustentable, entregas más responsables y avanzamos hacia un futuro con cero emisiones.

21 Vehículos eléctricos para despacho a domicilio

12 Vehículos eléctricos tuk tuk para despacho el mismo día

Distribución media milla

Vehículos eléctricos		Consumo eléctrico de la flota MWh	
292	539	46	47
2022	2023	2022	2023
Kilómetros recorridos por vehículos eléctricos		Consumo combustible de la flota (diésel) MWh	
27.498	25.643	179.101	168.476
2022	2023	2022	2023

Economía circular y residuos

A diferencia del modelo tradicional de producción y consumo lineal, la economía circular es un enfoque centrado en la reducción del uso de recursos naturales y la generación de residuos, evitando el envío de residuos a rellenos sanitarios y reintegrando los materiales, productos y recursos a nuevos ciclos de valor.

En Walmart Chile estamos comprometidos, y colaboramos con proveedores, clientes y comunidades, en acelerar la transición hacia una economía circular, sobre la base de los siguientes compromisos principales:

- Cero residuos en operaciones a relleno sanitario
- Reducción del desperdicio de alimentos
- Empaques sustentables
- Reducción del uso de plástico virgen
- Impulso al reciclaje ciudadano



CERO RESIDUOS

Nuestra aspiración es lograr cero residuos* en nuestras operaciones globales. En Walmart Chile hemos logrado un incremento sostenido en el tiempo de la tasa de desvío de residuos a relleno sanitario, pasando de un 37,9% a un 56,7% entre los años 2016 y 2023, mediante distintas estrategias que incluyen la prevención, donación de alimentos y productos, reúso, reciclaje y valorización de residuos, entre otras. Hemos impulsado también el reciclaje ciudadano, mediante la instalación creciente de puntos limpios en nuestras tiendas, logrando la recolección de más de 10 mil toneladas de materiales reciclables entregados por nuestros clientes entre 2015 y 2023.

En 2023 se instalaron 195 contenedores en tiendas Líder para la recolección de bolsas de papel de e-commerce reutilizables, logrando una recuperación mensual promedio de 300.000 bolsas.

Terminamos el año con 16 **Puntos Limpios** en 13 comunas del país, llegando nuevamente a Puerto Varas mediante el Express de Líder, logrando recolectar más de 800 toneladas de materiales reciclables entregados por nuestros clientes en el año 2023.

En el marco del Día del Niño, le dimos una nueva vida a los juguetes a través del programa **"Juguetes con Causa"** en alianza con Kyklos, Mattel, Hasbro, Inexporta y Mi Club Líder. Esta iniciativa busca impulsar la economía circular de juguetes en desuso donados por nuestros clientes.

	2022	2023	VAR 2022-2023
Residuos generados (ton)	128.862	136.196	5,7%
Residuos enviados a relleno sanitario (ton)	62.830	58.846	-6,3%
Residuos reciclados (ton)	52.553	51.528	-1,9%
Tasa de desviación de residuos (ton)	51,2%	56,7%	5,5%

* En este reporte el término "cero residuos" está alineado con la definición y requisitos del programa empresarial Zero Waste International Alliance - ZWIA (Alianza Internacional Cero Residuos), que considera el logro de un 90% o más de desvío a rellenos sanitarios, incineradores o medioambiente, de todos los materiales o residuos que son generados en las instalaciones y operaciones de Walmart.

EVITANDO EL DESPERDICIO DE ALIMENTOS

Como compañía, llevamos 14 años comprometidos con el rescate y donación de alimentos para generar un doble impacto: beneficiar a quienes más lo necesitan y evitar el desperdicio de alimentos.

Alianza con Red de Alimentos

Walmart Chile es socio fundador de Red de Alimentos. A través del trabajo conjunto con esta organización, hemos logrado donar más de 4,9 millones de kilos de alimentos desde el año 2010 a la fecha, lo que equivale a 10 mil toneladas de emisiones de gases de efecto invernadero evitadas. Hemos aportado a más de 250 organizaciones sociales a lo largo de país, con más de 44.000 personas beneficiadas solo en el año 2023.



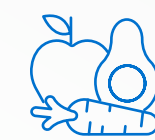
Donaciones a Zoológicos

Efectuamos donaciones de alimentos (frutas, vegetales y carne) a zoológicos y centros de rescate animal del país. Desde el año 2020 hemos donado más de 400 toneladas de estos alimentos. Solo en el año 2023 se donaron 63 toneladas de alimentos a nueve zoológicos y centros de rescate animal del país.



Imperfectas pero buenas

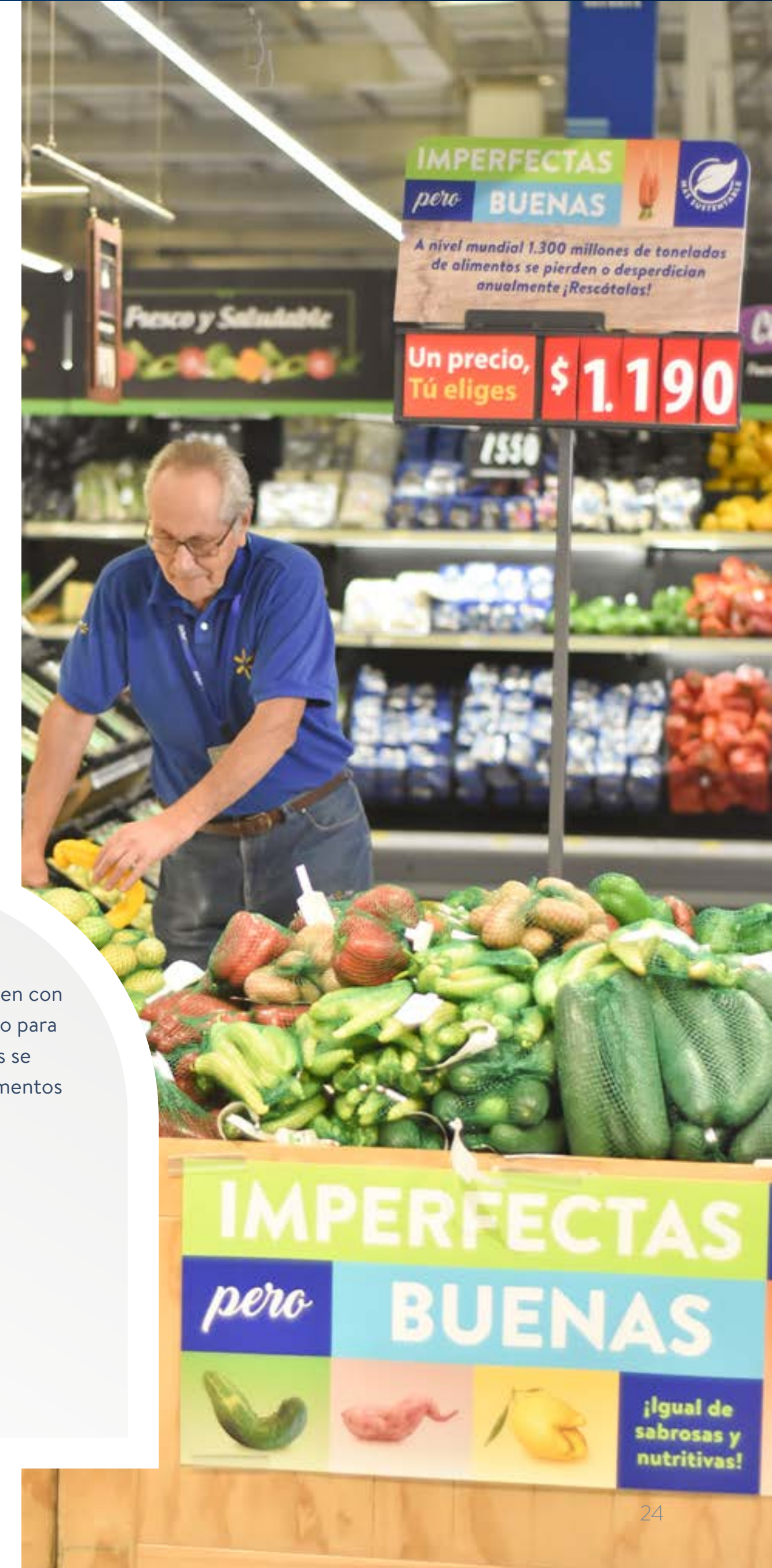
Proyecto nacido en 2022 que ofrece productos vegetales que no cumplen con los estándares estéticos tradicionales, pero que están en perfecto estado para el consumo humano. Frutas y verduras con formas o tamaños irregulares se venden a precios más bajos, lo que permite a los clientes aprovechar alimentos que de otro modo serían desechados.



3.616 toneladas de frutas y verduras rescatadas desde el inicio del programa hasta diciembre de 2023



Presente en **197** locales a lo largo del país





EMPAQUES SUSTENTABLES

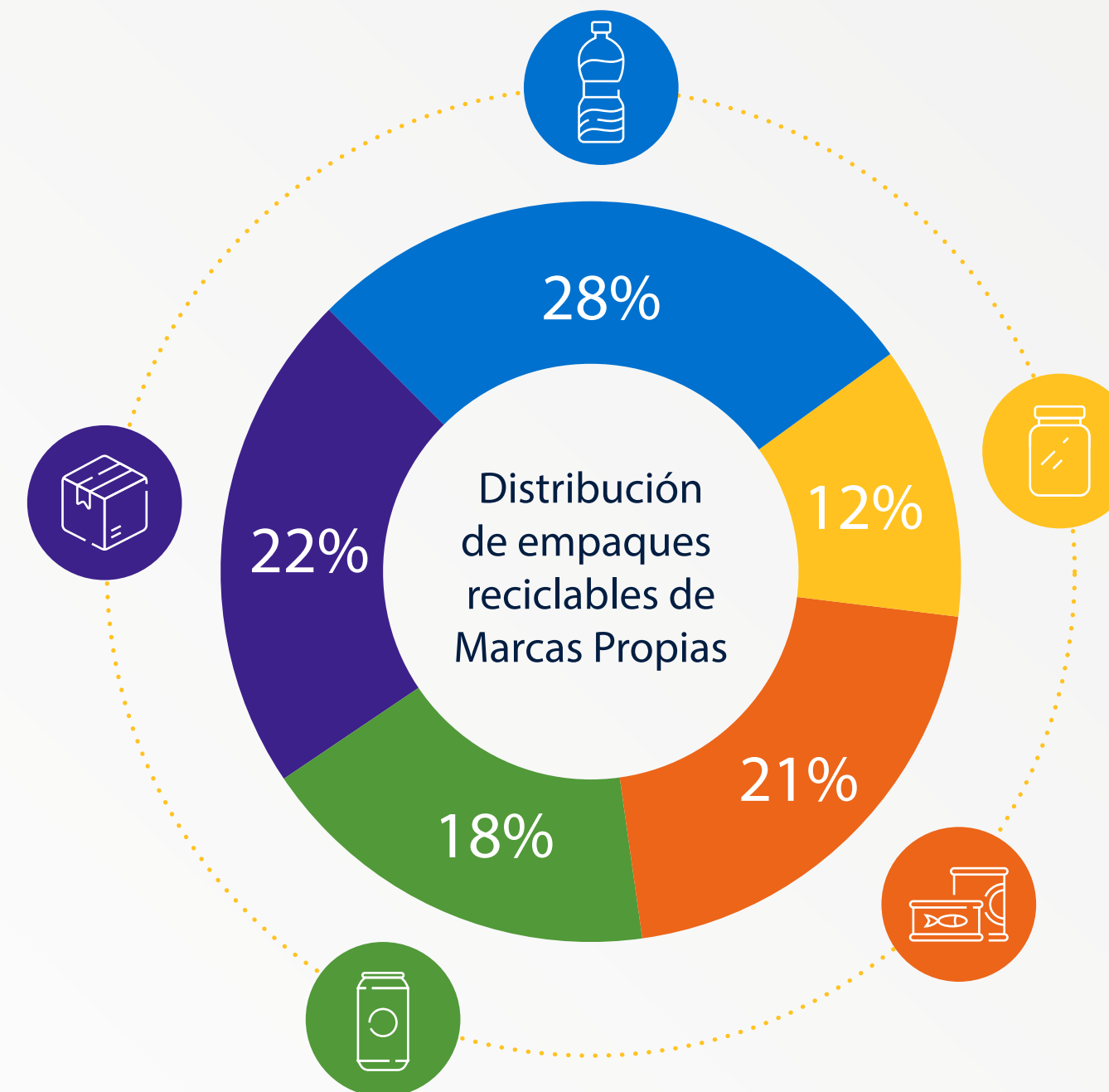
Empaques Marcas Propias

Trabajamos para que cada vez más empaques de nuestros productos de Marcas Propias sean reutilizables, reciclables y/o compostables a través de:

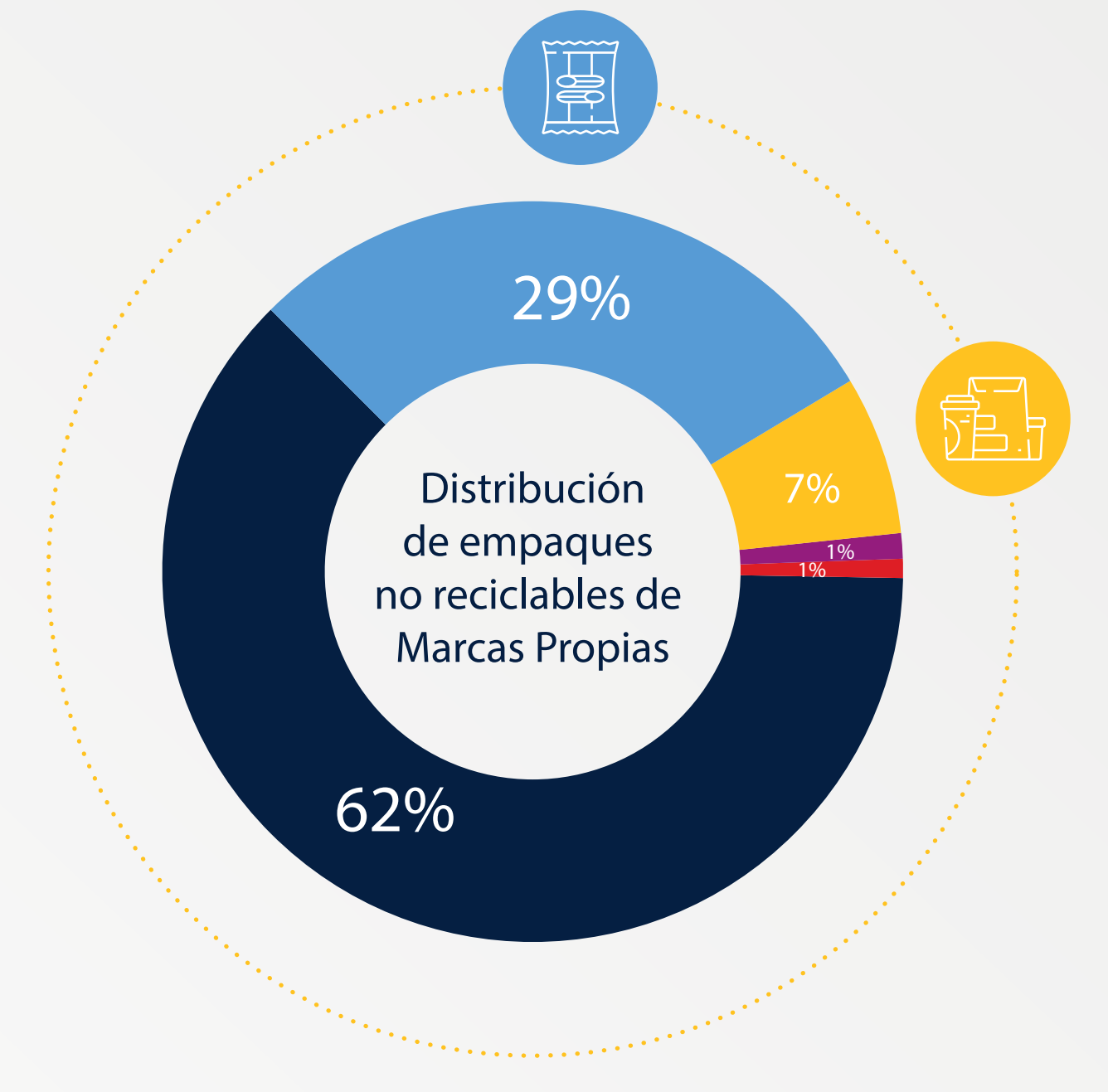
- La reducción y/o eliminación de ciertos materiales difíciles de reciclar/valorizar; logrando la eliminación de materiales como PVC, PS y EPS en el 97% de nuestros empaques.
- La incorporación de información sobre “cómo reciclar” (basado en lineamientos de How2Recycle); logrando que el 100% de nuestros envases contengan dicha información.
- La utilización de materiales que son aptos para el reciclaje en Chile; actualmente más del 50% de nuestros envases son aptos para ser reciclados en el país.

También promovemos la circularidad de los envases y embalajes a través de:

- El trabajo con nuestros proveedores para identificar e incorporar diseños más sostenibles y reducir los empaques innecesarios, para lo cual tenemos disponible nuestra guía de **empaques sustentables**.
- La inversión en infraestructura local y campañas ciudadanas para fomentar el reciclaje y el reúso de empaques.



- PET (botellas y otros)
- Vidrio
- Hojalata y Aluminio
- PEBD, PEAD y PP rígido
- Papel, cartón y cartón para bebidas



- PP Flexible
- PS
- PVC
- Metal con aire comprimido
- Otros

Walmart Global

Porcentaje estimado de envases de Marcas Propias a nivel mundial que son reciclables, reutilizables o compostables industrialmente

63%
2022

68%
2023

Reducción porcentual del plástico virgen utilizado en envases de Marcas Propias en comparación con año base 2020 (basado en información provista por proveedores)

5%
2022

6%
2023

Regeneración de la naturaleza: bosques, suelos, océanos

Nuestra aspiración es poner a la naturaleza en el centro de nuestras prácticas comerciales, incluyendo su protección, gestión más sostenible y su restauración.

Buscamos generar un impacto positivo para contribuir a la estabilidad de los ecosistemas, su biodiversidad y el bienestar colectivo, así como adoptar prácticas regenerativas en agricultura, ganadería, pesca, manejo de bosques y suelos.



METAS



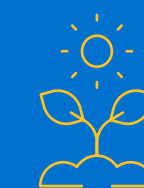
A través de Walmart y la Fundación Walmart ayudar a **proteger, administrar de manera más sostenible** o **restaurar** 20,2 millones de hectáreas de **suelo** y 2,6 millones de kilómetros cuadrados de **océano** para 2030.



Obtener **20 commodities** o productos básicos prioritarios para nuestro **negocio de manera más sostenible** para 2025. En el caso de Walmart Chile aquellos claves son:

- **Aceite de palma y pulpa/papel/madera (celulosa):** Asegurar que en el 100% de nuestros productos de Marcas Propias estos insumos sean de origen renovable certificado.

- **Carne de res y soja:** Asegurar que el 100% proveniente de regiones prioritarias (Amazonía brasileña, Cerrado brasileño y Gran Chaco de Argentina y Paraguay), sean libres de deforestación y de reconversión a pastoreo.



100% de tiendas propias con jardines ecosistémicos al 2035 (meta Walmart Chile).

Logros y avances 2023

100%

pulpa/papel/madera (celulosa) utilizada en productos de Marcas Propias es certificada FSC, SFI y/o PEFC.

100%

de nuestros proveedores de productos elaborados con aceite de palma están certificados (RSPO).

91%

de la carne de res proveniente de las regiones prioritarias es libre de deforestación y de reconversión a pastoreo.

Se implementaron jardines ecosistémicos en

3

tiendas, y se incorporó el modelo de paisajismo ecosistémico en el prototipo base de los futuros locales de Walmart Chile.



Proyectos destacados

WALMART CHILE Y FUNDACIÓN WALMART INVIERTEN EN THE NATURE CONSERVANCY (TNC)



TNC es una organización de conservación global, que opera también en Latinoamérica y Chile, con la que se desarrollaron en 2023 los siguientes proyectos:

Restauración de zonas de cultivo de salmón a través de algas marinas

Periodo	Inversión	Localización
julio 2023 a junio 2025	\$573.000 USD	Comuna de Puerto Montt, Región de Los Lagos

La Fundación Walmart apoyó filantrópicamente a TNC, que se asoció con la Universidad de Los Lagos para desarrollar proyectos piloto de acuicultura regenerativa de algas marinas en Chile para ayudar a mitigar los impactos de la cría de salmón.

La hipótesis central de este proyecto es que el desarrollo de la acuicultura de algas marinas junto con las áreas de cría de salmón puede ayudar a absorber el exceso de nutrientes de las zonas de cultivo, crear puestos de trabajo para las comunidades locales y, en última instancia, reducir la presión ambiental a la que están expuestos los bosques de algas marinas silvestres por su sobreexplotación.

Con miras a generar beneficios en el largo plazo, TNC ha estado trabajando en alianza con la Universidad de Los Lagos, ONG, académicos, la industria, líderes comunitarios locales y partes interesadas gubernamentales en la Región de Los Lagos, para desarrollar una hoja de ruta que permita asentar y ampliar la acuicultura regenerativa de algas marinas en Chile.

Apoyo en la estrategia de monitoreo electrónico de pesquerías artesanales

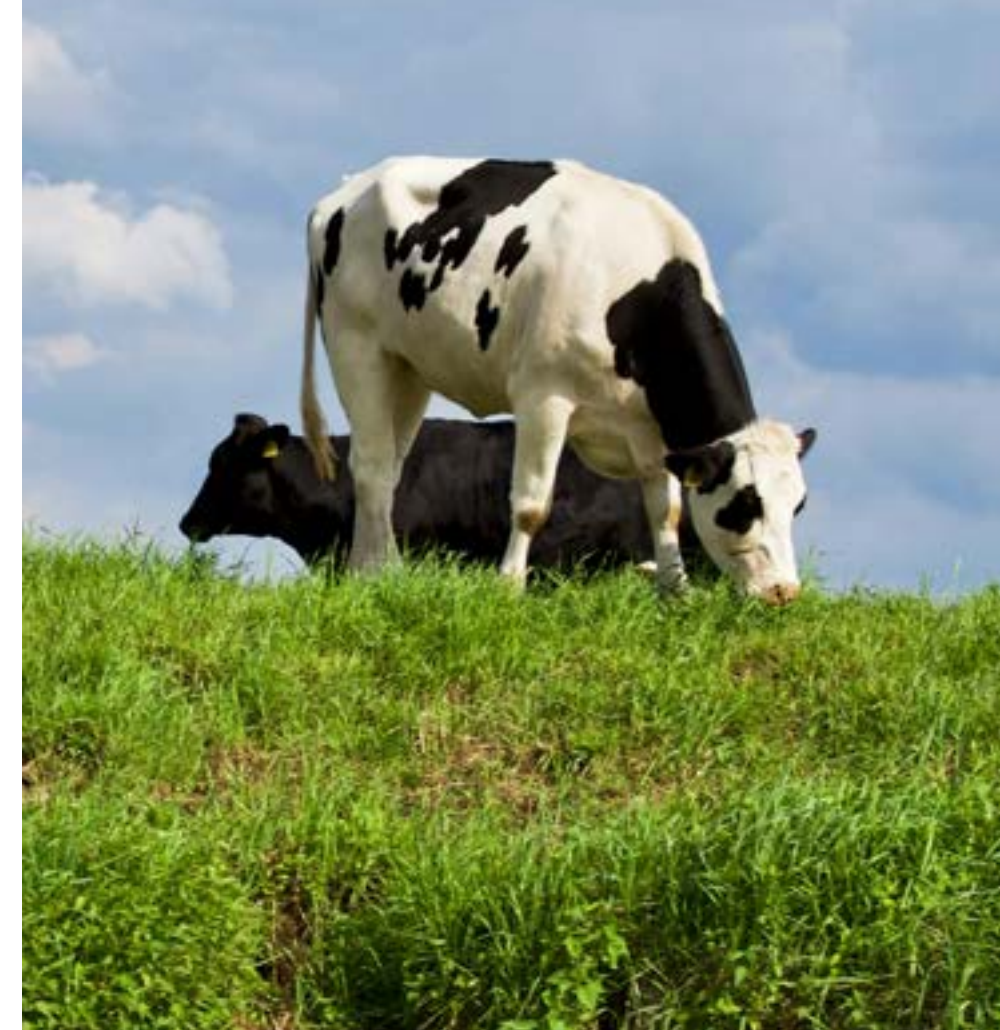
Periodo	Inversión	Localización
2023	\$40.000 CLP	Costa Centro-Norte de Chile, corriente de Humboldt

Generamos una alianza con TNC para apoyar la labor que realiza en conjunto con agencias de gobierno, como SUBPESCA y SERNAPESCA y algunas ONG -a través de la Mesa Técnica DRI (Dispositivos Registro Imágenes)-, en el contexto del Plan Nacional de Reducción del Descarte y la Pesca Incidental en Chile. El plan de trabajo contempla mejoras en la captura, transmisión y revisión de imágenes para mejorar la información disponible sobre cumplimiento, y aspectos biológicos -pesqueros asociados a la actividad. Se espera que el modelo chileno enfocado en mejorar la transparencia y sostenibilidad de la actividad pesquera mediante uso de tecnología pueda ser replicado en los países que abarca la corriente de Humboldt, como Ecuador y Perú.

GANADERÍA REGENERATIVA

Nuestro objetivo es obtener 20 *commodities* o productos básicos clave de manera más sostenible para nuestro negocio al 2025, como la carne de res. En esta actividad productiva se quiere aumentar la transparencia, trazabilidad y el cumplimiento de criterios de conservación, protección y restauración en las áreas en las que se desarrolla.

En diciembre de 2023, realizamos una charla para proveedores sobre Ganadería Regenerativa, con el apoyo de la organización Efecto Manada, Hub del Savory Institute en Chile. Contamos con más de 25 participantes entre proveedores y productores ganaderos, quienes tuvieron la oportunidad de conocer los fundamentos de la ganadería regenerativa y cómo se relaciona a prácticas que mejoran la calidad de la carne, la rentabilidad y tienen un impacto positivo en el medioambiente.



JARDINES ECOSISTÉMICOS

En 2023 anunciamos la incorporación de un modelo de paisajismo ecosistémico en nuestros locales, con el objetivo de reducir considerablemente el consumo de agua y así sumarnos a la lucha contra la crisis hídrica que afecta el país. Lider Punteo Nuevo fue una de las tres tiendas que en 2023 incorporó el modelo de jardines sustentables con la replantación de 3.700 m² de jardines con 15 especies de plantas autóctonas, adaptadas para la vida en ambientes secos. Se implementó también un nuevo sistema de riego por goteo y se intervino el suelo, mejorando su absorción, todo esto con el objetivo de aprovechar al máximo el agua, reduciendo en un 50% su consumo para jardines.



3

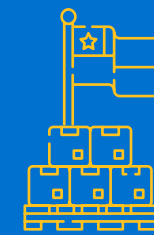
Impulsando la economía y valor local

Atender las necesidades de las comunidades, colaboradores y proveedores, promoviendo el desarrollo sostenible local, es el motor que impulsa nuestras acciones en las regiones donde estamos presentes.

Facilitamos el acceso a productos y servicios de calidad a precios asequibles, ofrecemos oportunidades laborales con capacitación y proyección y apoyamos a proveedores locales y Pymes para fortalecer las economías regionales.



Cifras relevantes



21% Aumento del gasto* en proveedores nacionales



53% Colaboradores contratados en alguna región distinta a la Región Metropolitana



\$364 Millones donados a organizaciones sin fines de lucro



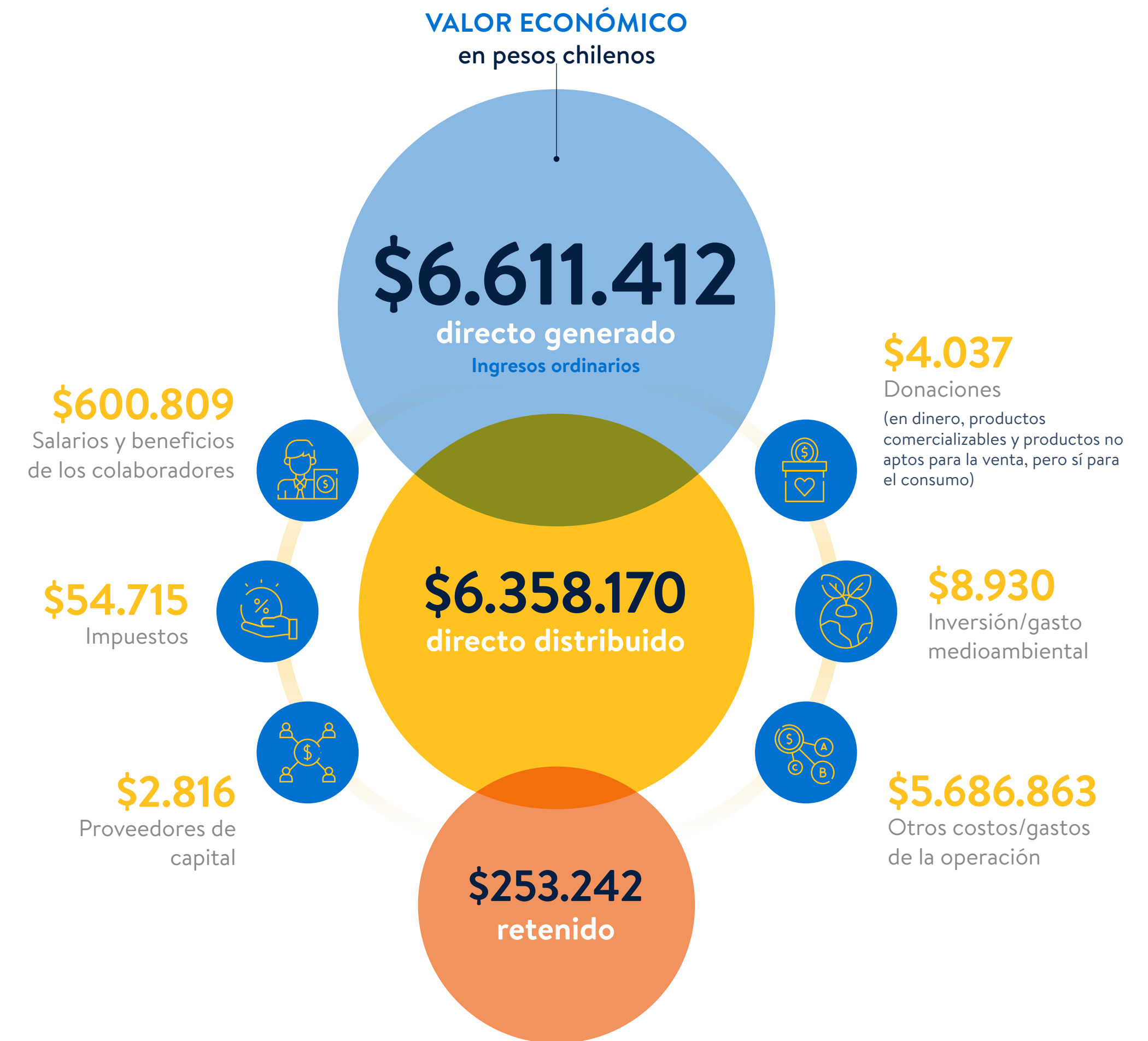
283 Espacios donados en tiendas



43 Voluntariados **745** Voluntarios

* Productos y servicios que se compran. Incluye compras por CAPEX (inversiones/gastos bienes de capital) y OPEX (gastos operacionales)

Valor económico generado y distribuido



Impulso a las Pymes y al emprendimiento

Buscamos generar un efecto transformador al apoyar el crecimiento y profesionalización de cientos de Pymes a lo largo del país. Durante 2023 nos enfocamos en identificar y apoyar emprendimientos con potencial de crecimiento, cuya oferta además satisface las necesidades de nuestros clientes y fortalece el mercado local.

COMPROMISO CON EL EMPRENDIMIENTO

Nos fijamos la meta de lograr que el 70% de nuestros socios comerciales sean Pymes en un plazo de tres años. En el período de este informe contamos con más de 1.600 Pymes nacionales en nuestra red, lo que representa el 60% de nuestros proveedores. Para alcanzar el objetivo, continuaremos con el tipo de acciones y estrategias implementadas hasta la fecha, con foco en aquellas orientadas a integrar nuevos productos y servicios en nuestras tiendas a lo largo del país.

Potencia Pyme

Programa de capacitación y acompañamiento, que tiene como objetivo fortalecer y brindar herramientas a pequeñas y medianas empresas para que puedan potenciar al máximo sus capacidades y convertirse en nuestros proveedores, ya sea en nuestras tiendas o canales digitales.

En su cuarta edición, iniciada en 2002 y finalizada durante 2023, 28 emprendimientos participaron en más de veinte conversatorios y capacitaciones online sobre gestión financiera, operativa, comercial y ambiental, guiadas por 40 líderes de la compañía y mentores del programa de MBA de la Universidad Católica de Chile.

Tras seis meses, las Pymes certificadas se integraron como proveedores directos de Walmart Chile. Además, las mujeres emprendedoras certificadas accedieron a una beca para el programa de mentorías WoomUp Emprende 2023 para fortalecer sus negocios con nuevas herramientas.

Desde su creación, Potencia Pyme ha permitido la inclusión de más de 1.000 nuevos productos de Pymes locales en nuestras góndolas a nivel nacional, impulsando la economía local y ofreciendo una mayor diversidad de productos a nuestros clientes.

En 2023, lanzamos la quinta versión del programa con

405

Pymes inscritas

38% de aumento en 2023

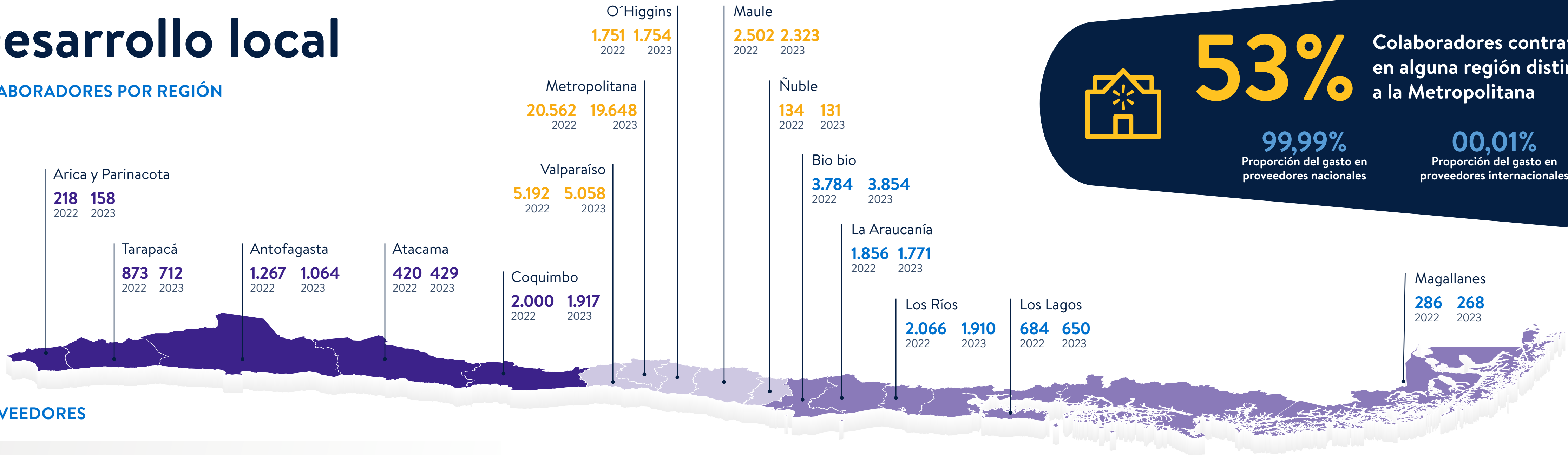
Soy Pyme

Iniciativa que busca promover el trabajo de las Pymes en más de 350 supermercados a lo largo del país, destacando los productos elaborados o distribuidos por emprendedores nacionales. A través de un sello distintivo, estos artículos se exhiben en las tiendas físicas de Lider, Express de Lider y SuperBodega aCuenta, además de la plataforma de comercio electrónico Lider.cl. Esta visibilidad proporciona un importante respaldo, especialmente en un contexto económico desafiante, lo que contribuye a posicionar productos locales en el mercado.



Desarrollo local

COLABORADORES POR REGIÓN



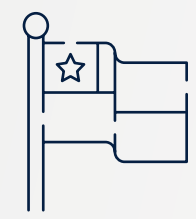
53% Colaboradores contratados en alguna región distinta a la Metropolitana

99,99% Proporción del gasto en proveedores nacionales

00,01% Proporción del gasto en proveedores internacionales

PROVEEDORES

Nacionales



Internacionales



Región de Valparaíso



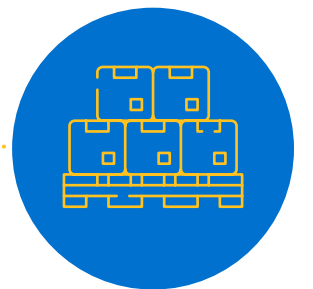
Región Metropolitana



Región de O'Higgins



Región de Los Lagos



Abastecimiento Responsable

El Programa Global de Abastecimiento Responsable de Walmart Chile está alineado con la iniciativa de Walmart Stores Inc. Mediante esta estrategia promovemos prácticas éticas y responsables en nuestros socios comerciales, exigiendo el cumplimiento de las leyes y normativas ambientales y fomentando el uso adecuado del agua, el control de residuos y la reducción de emisiones. También monitoreamos el desempeño de nuestros proveedores para impulsar mejoras continuas.



El programa concentra sus esfuerzos en cuatro áreas clave:



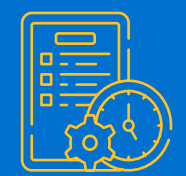
Definir estándares rigurosos para proveedores en aspectos sociales y ambientales.



Implementar mecanismos de auditoría y otras herramientas para asegurar la rendición de cuentas.



Fortalecer capacidades dentro de la cadena de suministro mediante capacitaciones y programas de bienestar laboral.

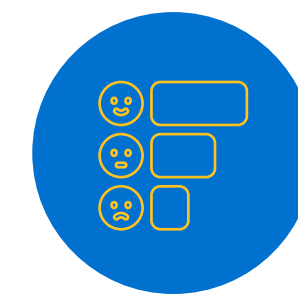


Colaborar con actores de la industria para impulsar la responsabilidad en todas las etapas de la cadena.

ESTÁNDARES AMBIENTALES PARA PROVEEDORES

La red de proveedores debe cumplir con todas las leyes y normativas ambientales pertinentes, incluyendo el diseño y operación de sistemas de administración adecuados de agua potable, aguas residuales, aguas pluviales, desperdicios, emisiones y materiales reciclables. Y, a la vez, el proveedor debe manipular, almacenar, transportar y deshacerse del combustible, los productos químicos y los residuos peligrosos de manera responsable.

Medimos el grado de cumplimiento de cada uno de estos requerimientos categorizando a las empresas en rojo, verde o amarillo. La calificación roja se otorga en situaciones extremas e implica el fin del trabajo con el proveedor. Las calificaciones verde o amarilla son consideradas satisfactorias. No tenemos proveedores o fábricas en rojo.



1.223
Instalaciones de terceros evaluadas

Color de la clasificación

Indica que Walmart dejará de trabajar con el proveedor o la instalación de forma inmediata.

3%
instalaciones de terceros evaluadas y calificadas **“rojo”**

Clasificación satisfactoria. El proveedor cumple con los estándares requeridos

24%
instalaciones de terceros evaluadas y calificadas **“verde”**

Clasificación satisfactoria con oportunidades de mejora. El proveedor cumple con los requisitos básicos

74%
instalaciones de terceros evaluadas y calificadas **“amarilla”**



Construyendo confianza

La ética e integridad son principios que guían nuestras relaciones tanto internas como externas. Las acciones y decisiones justas y objetivas generan confianza con nuestros colaboradores, proveedores, clientes y en el negocio.

Nos esforzamos por mantener una cultura basada en la transparencia y la probidad, principios fundamentales que guían nuestras prácticas internas y externas. Cuando tomamos decisiones comerciales, priorizamos los intereses de Walmart ante los personales. Contamos con un programa de ética que promueve relaciones humanas honestas, abiertas, equitativas e imparciales.



Liderazgo y confianza

Entregamos una oferta diversificada gracias a nuestros distintos formatos de negocio, lo que nos permite conseguir altos niveles de competitividad, tasas de crecimiento sostenibles y convertirnos en una de las marcas de comercialización de productos de consumo masivo más confiable, eficiente y rentable de la industria.



ÉXITO CORPORATIVO EN MERCOS EMPRESAS 2023

Walmart alcanzó el puesto 10, avanzando 8 posiciones, en la XIV edición del Monitor Empresarial de Reputación Corporativa, Merco Chile, dado a conocer en diciembre de 2023. Este ranking reconoce a las principales organizaciones y referentes del país. En esta entrega, Merco realizó 44.095 encuestas a directivos, analistas financieros, representantes de ONG, sindicatos, asociaciones de consumidores, periodistas, social media managers, miembros de gobierno, directores de comunicación (Dircom) y líderes de opinión y trabajadores.



LIDERAZGO EN SATISFACCIÓN DEL CLIENTE

Por segundo año consecutivo, el estudio de apreciación ciudadana CHILE3D ha destacado nuestra capacidad para poner a los clientes en el centro de nuestra gestión, siendo reconocidos como **“Marca de excelencia”** y **“Marca más valorada en la categoría Supermercados”**. Además, obtuvimos la distinción **“Marca que más apaña a los chilenos”** a través de Lider. Este logro refleja nuestro trabajo permanente por conectar con las preocupaciones de las familias chilenas y nos motiva a seguir buscando soluciones que se adapten a sus necesidades, mientras fortalecemos su percepción y cercanía con la marca.



RECONOCIMIENTO A LA SOSTENIBILIDAD

La marca Lider se destacó entre las 15 empresas más comprometidas con el medioambiente del país en el Índice de Percepción de Sostenibilidad Empresarial (IPSE) de Ipsos. Esta distinción valora nuestro enfoque en la gestión de residuos, la reducción la huella de carbono y el uso responsable de los recursos en cada tienda, posicionándonos entre los líderes de la categoría supermercados.



Ética y cumplimiento

La integridad genera confianza. Ese es el título de nuestro código de conducta global, que nos recuerda que nuestro trabajo no solo se trata de lo que logramos, sino de cómo lo logramos, para marcar una diferencia y ser una compañía que actúa con equidad, justicia e integridad en todo lo que hace.



CÓDIGO DE CONDUCTA

Este documento es una guía clave que establece los comportamientos que deben seguir todos los miembros de la organización para generar confianza con nuestros colaboradores, clientes y en el negocio. El código refleja nuestro compromiso con el cumplimiento de las leyes y regulaciones en todos los mercados donde operamos. Además, nos orienta en la toma de decisiones éticas, define las conductas esperadas y proporciona los recursos necesarios para resolver cualquier duda o inquietud.

1 hora
Promedio de capacitación por colaborador



Acceda a nuestro Código de Conducta escaneando el código QR.

Define los estándares para llevar a cabo las actividades comerciales y operativas de la empresa, en un ambiente de transparencia y competencia justa en concordancia con los valores corporativos. Sirve como una guía que orienta a los colaboradores y proporciona criterios para identificar y manejar situaciones que puedan comprometer los principios organizacionales.

Principios básicos para nuestros colaboradores

- Actuar con integridad y promover que otros también lo hagan
- Cumplir la ley en todo momento
- Ser honesto y justo
- Respetar y fomentar la diversidad evitando cualquier forma de discriminación
- Mantenerse libres de conflictos de interés
- Consultar a su gerente o a la Gerencia de Ética ante cualquier duda sobre el Código de Ética o situaciones complejas
- Informar a la Gerencia de Ética cualquier sospecha o violación de nuestro Código
- Reportar de forma precisa, sin manipulación o falsedad
- Cooperar con las investigaciones sobre posibles infracciones, respetando la confidencialidad en todo el proceso
- En el contexto de una investigación, relatar los hechos de manera objetiva, sin emitir opiniones o juicios personales

Walmart Chile cuenta con una Gerencia de Ética responsable de asegurar que todos los colaboradores y proveedores actúen de acuerdo con el Código de Conducta y los valores de la compañía. Esta labor se realiza en concordancia con las directrices de la Global Governance Organization, que establece políticas y procedimientos para el cumplimiento de las normas éticas y legales en todas las operaciones de la compañía.

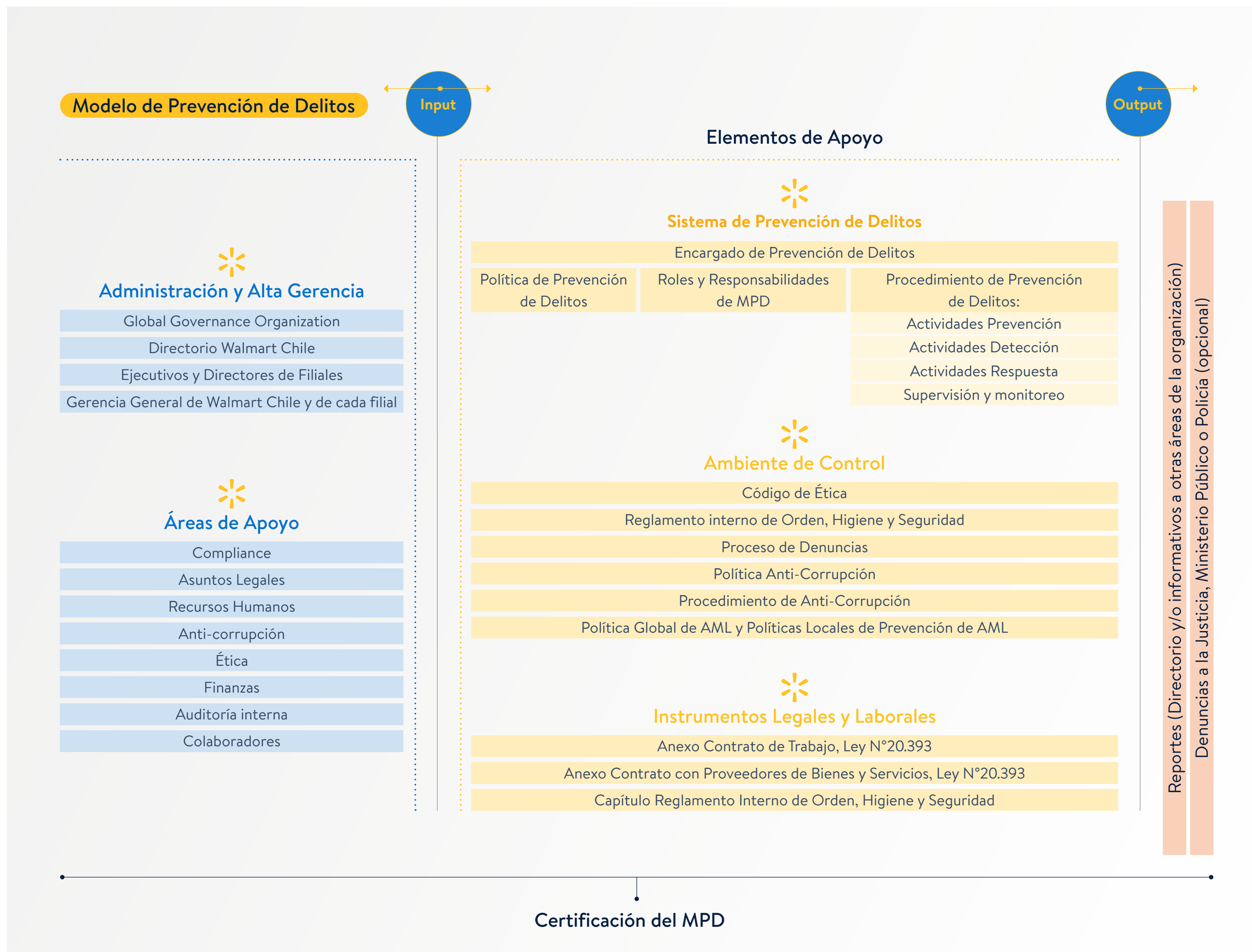
Principales funciones de la Global Governance Organization





PREVENCIÓN Y RESPONSABILIDAD CORPORATIVA

El Modelo de Prevención de Delitos (MPD) está diseñado para cumplir con la Ley N° 20.393, que establece la responsabilidad penal de las personas jurídicas en Chile por delitos como el soborno, lavado de dinero y financiamiento del terrorismo, entre otros, y Ley la N° 21.595 sobre Delitos Económicos. El MDP tiene como objetivo prevenir, detectar y gestionar los riesgos asociados con la comisión de delitos dentro de la organización. Se basa en un enfoque estructurado que incluye políticas, procedimientos y prácticas de control interno. Estas medidas buscan garantizar que las operaciones de Walmart Chile se ajusten a las normativas legales, fomentar la integridad y reducir los riesgos legales.





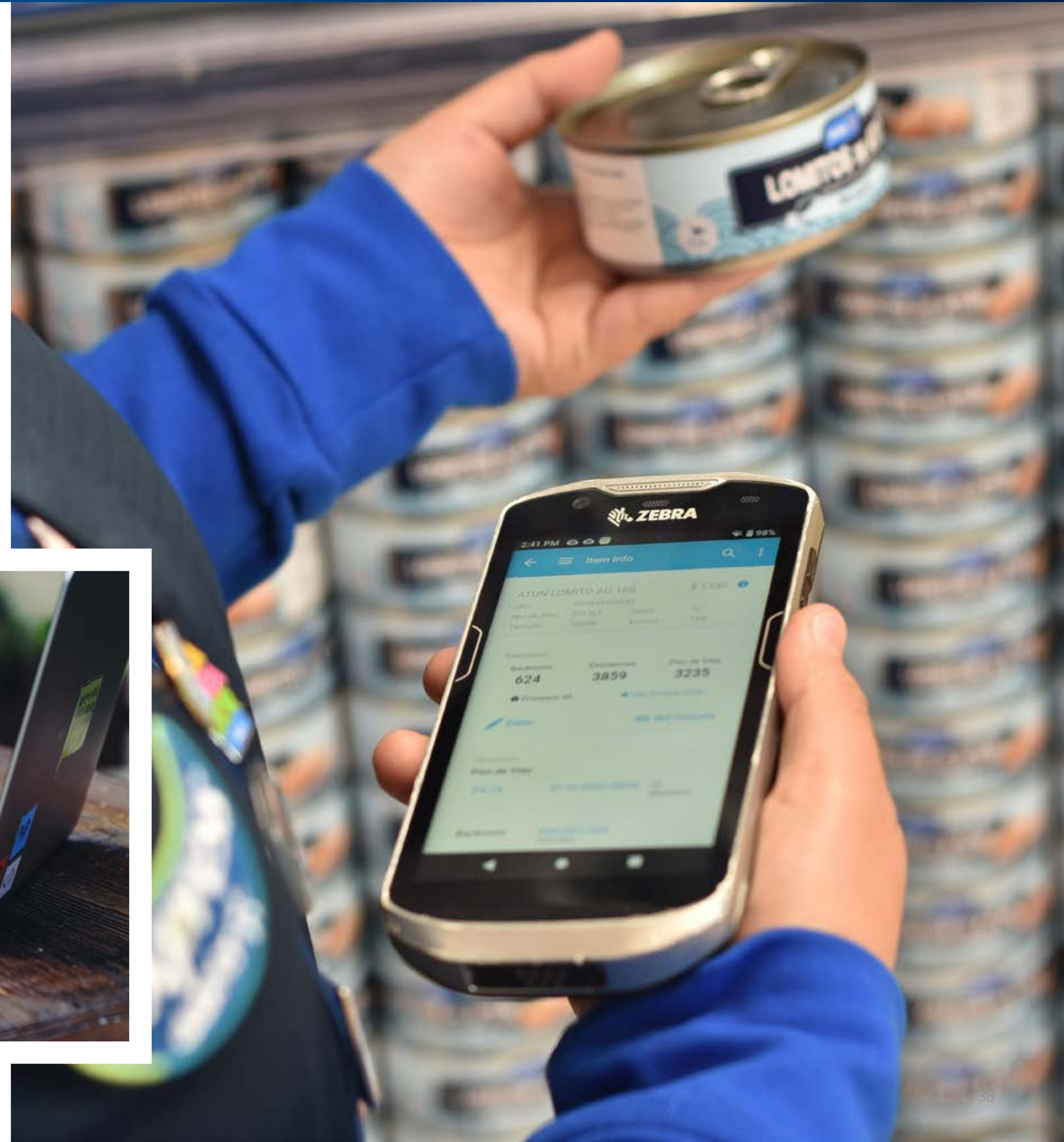
La confianza es uno de nuestros principales pilares y una ventaja competitiva que nos distingue. Colaboradores, clientes, inversionistas, proveedores y socios comerciales eligen Walmart porque trabajamos con una sólida gobernanza ética, un programa de cumplimiento efectivo que promueve la integridad y la mejora continua, y prácticas adaptadas a la complejidad de nuestras operaciones, impactando positivamente más allá de nuestras tiendas.

Gestión de la seguridad de la información

La ciberseguridad ocupa un lugar central en la operación debido al crecimiento de nuestra propuesta omnicanal y la exposición a nuevos riesgos digitales. Para proteger los datos de la compañía, clientes, proveedores y colaboradores, implementamos estrictas políticas y procedimientos de seguridad de la información. Estos procesos garantizan que los contenidos almacenados en nuestra Intranet estén siempre seguros.

De manera proactiva, realizamos auditorías de seguridad, revisamos aplicaciones y promovemos sesiones de concientización anuales para actualizar a todo el personal sobre buenas prácticas. También enviamos boletines informativos cada mes, alertando sobre nuevas amenazas y medidas de protección. El Programa de Seguridad Informática (IS-04) establece las funciones necesarias para proteger nuestros activos de información.

Durante 2023 no se reportaron incidentes relacionados con filtración, robo o pérdida de datos.





CATEGORÍAS DE IMPACTO

Avanzando en tecnología e innovación

Cajas autoservicio

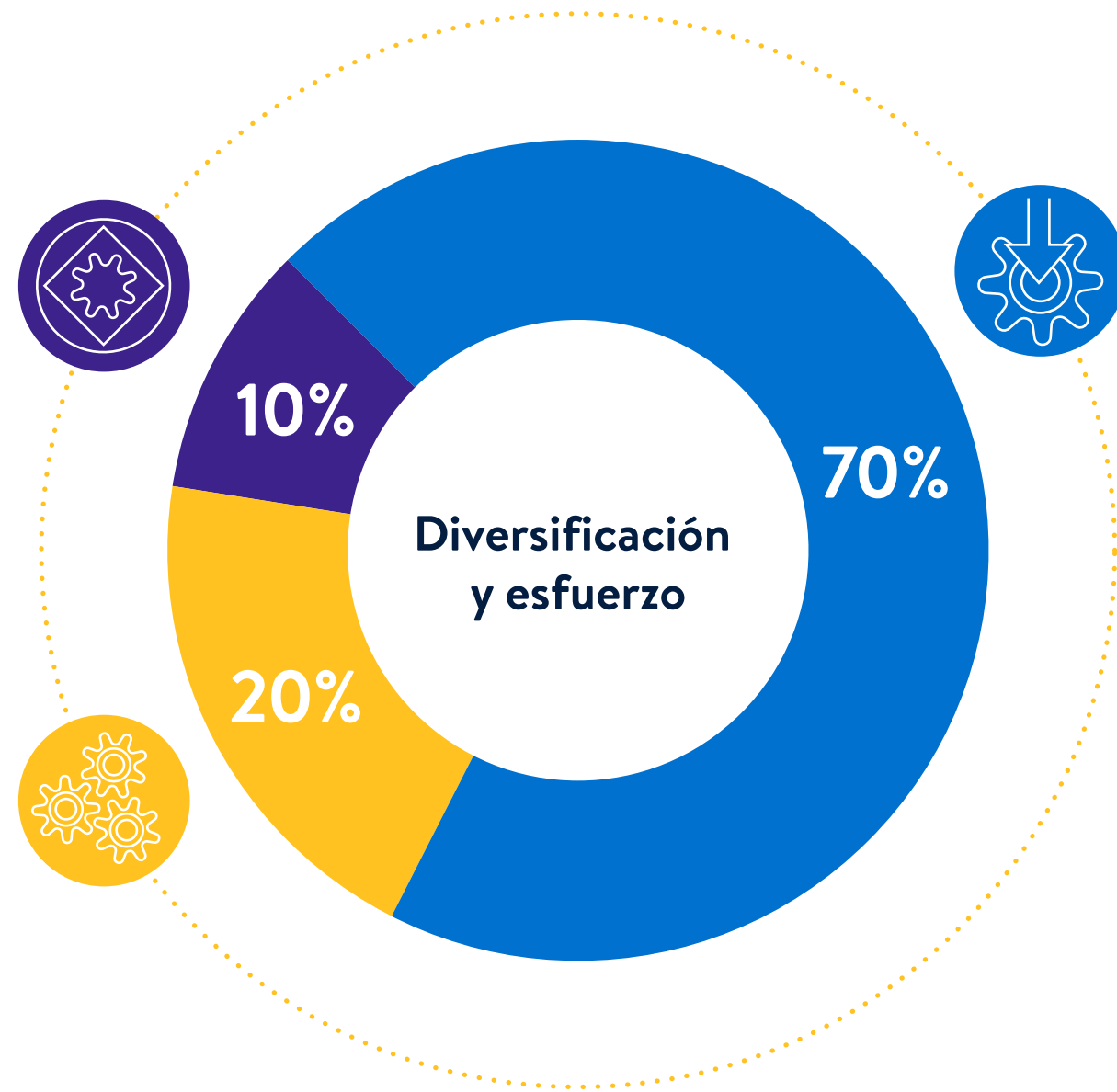
La innovación, la búsqueda de nuevas soluciones y la experimentación son clave para avanzar en el propósito de la compañía. Por ello, fomentamos su desarrollo en todas nuestras unidades de negocio.

En este contexto, implementamos diversas iniciativas tecnológicas centradas en mejorar la experiencia, eficiencia y conexión con el cliente, en tiendas y plataformas de comercio electrónico, de acuerdo con las necesidades de nuestros consumidores.

Además, colaboramos y estamos conectados con el ecosistema de innovación social a través de StartUp Chile, Emprende tu Mente (EtM), Socialab, Vecdis (Tendencias) y el Centro de Innovación UC (Anacleto Angelini).

Innovación operacional

En Walmart Chile desarrollamos estrategias de diversificación y mejora continua de nuestro portafolio en coherencia con nuestros objetivos estratégicos. Contamos con un enfoque equilibrado en innovación que distribuye los esfuerzos en tres áreas prioritarias.



- Innovación **core** - centrada en mejorar el negocio actual
- Innovación **adyacente** - exploración de áreas relacionadas
- Innovación **disruptiva** - apuesta por cambios radicales y nuevos mercados

Premio a las compañías más innovadoras

Por tercer año consecutivo recibimos el premio MIC (Most Innovative Companies) que reconoce a las empresas más innovadoras en sus industrias, logrando el primer lugar en la categoría "Supermercado".



Micro Fulfillment Center

En Lider de La Reina comenzó a operar una solución automatizada que permite aumentar ocho veces la productividad, específicamente para mejorar la completitud de los pedidos online, tanto por Lider.cl como por la Lider App, y reducir los tiempos de entrega.

El nuevo formato de supermercado es 100% omnicanal, es decir, es una tienda híbrida con un espacio exclusivo en el interior destinado al armado de pedidos que incorpora tecnología y la automatización de ciertas tareas. De esta manera, logramos tener procesos más eficientes y mejorar la experiencia de entrega de pedidos de comercio electrónico a los clientes.



Walmart Lab

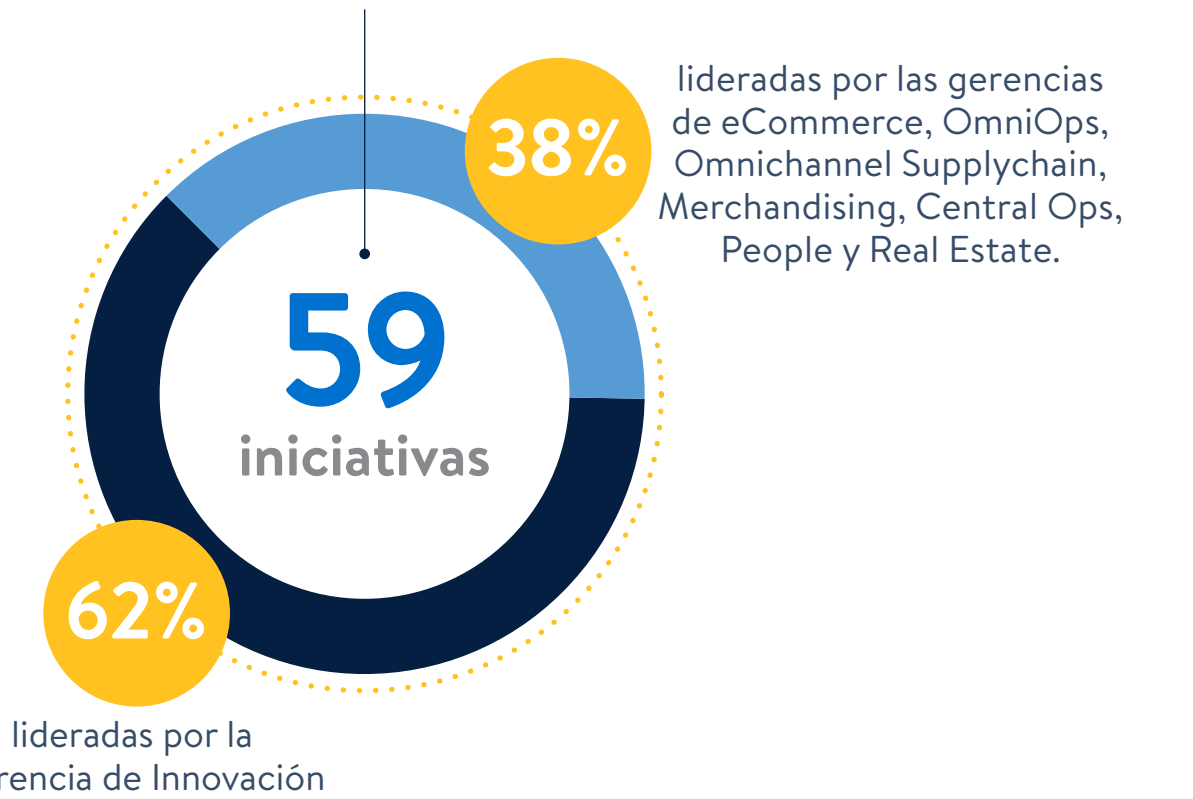
Walmart Lab es un espacio único en el país de colaboración inaugurado en 2022 que pone a disposición al mundo de la innovación una infraestructura de 1.000 m², ubicada en el nivel -1 del supermercado Lider Departamental. El espacio cuenta con cinco áreas diseñadas para emular la experiencia de clientes y colaboradores en un ambiente controlado, y así impulsar la creatividad, la experimentación y la búsqueda de soluciones disruptivas que le permitan a la compañía enfrentar los desafíos del retail.

Más del 40% de los proyectos en Walmart Lab son desarrollados en colaboración con empresas emergentes, lideradas por jóvenes con un fuerte impulso para aportar soluciones innovadoras que benefician a la sociedad. Esta alianza no solo apoya a los proveedores, sino que también fomenta el emprendimiento y dinamiza la economía local.



DESARROLLO DE SOLUCIONES

Portafolio innovación 2023



Proyectos área innovación en etapa de prueba

Carro de Lider

Proyecto que busca facilitar las compras de los clientes mediante un carro inteligente que puede mejorar la experiencia.



Ubica tu producto

Herramienta que permite a los clientes localizar productos de manera más eficiente dentro de las tiendas.



Goohaus

Mediante el uso de inteligencia artificial, esta plataforma permite a los clientes renovar sus espacios de manera personalizada, adaptándose al estilo y presupuesto de cada usuario.



Filtros nutricionales

Solución para ayudar a los consumidores a elegir productos más saludables mediante filtros basados en información nutricional.



Mueble RNR

Mediante la implementación de muebles en tiendas que consolidan en un solo espacio productos de pronto consumo (RNR), se propicia y facilita la comercialización de estos, evitando su desecho y el desperdicio de alimentos.



Tu bolsa circular

Iniciativa que permite reutilizar las bolsas de papel que se entregan a los clientes de Lider.cl y Lider APP, a través de su entrega y recepción en puntos de recolección estratégicos ubicados en tiendas. Las bolsas son luego reutilizadas en entregas de pedidos online, evitando la generación de residuos de embalajes.



Experiencia clientes



En Walmart Chile nos hemos enfocado en mejorar la experiencia de nuestros clientes desarrollando una estrategia omnicanal robusta, diversa, eficiente y centrada en sus necesidades, expectativas y preferencias.

De esta manera, trabajamos en la búsqueda e implementación de nuevas y mejores alternativas que se adecúen a distintos segmentos de clientes a lo largo de todo el país. Este enfoque integral no solo facilita la experiencia de compra y fortalece nuestra cobertura geográfica, sino que también reafirma nuestro compromiso social.

Para medir la lealtad de nuestros usuarios y evaluar la probabilidad de que recomienden nuestra marca, utilizamos el Net Promoter Score (NPS). Esta herramienta permite identificar y orientar el desarrollo de estrategias que mejoren y optimicen su experiencia. Además, nos permite evaluar el impacto de nuestras iniciativas y asegurarnos de que estén alineadas con las expectativas y necesidades de los clientes, con miras a aumentar su satisfacción y fortalecer su lealtad a largo plazo.



+ Aspectos más valorados

- Aspectos con menor apreciación

6

Enfocados en cuidar a las personas

Los colaboradores son el motor de Walmart Chile y el pilar en el que se sustenta el éxito de nuestra organización, por lo que nos preocupamos de su calidad de vida, bienestar, salud y seguridad. Nuestros clientes y comunidades locales forman parte también de las personas clave de nuestro entorno a las que nos preocupa e interesa beneficiar.

En Walmart Chile contamos con una serie de beneficios para los colaboradores, algunos de los cuales están orientados también a sus familias. Asimismo, nos enfocamos en garantizar un entorno laboral seguro y saludable. Nuestra preocupación por cada persona abarca también el hacernos cargo de la seguridad y calidad de los productos que ofrecemos a nuestros clientes, asegurándonos del cumplimiento de una serie de requerimientos por parte nuestra cadena de proveedores.

Buscamos beneficiar también a las comunidades, lo que se refleja en la inversión social que realizamos en los territorios donde estamos presentes, ya sea mediante la donación de alimentos y productos para ir en ayuda de quien nos necesite, lo que también incluye donaciones para el consumo animal; la participación de colaboradores en actividades de voluntariado locales; y la inversión monetaria en causas sociales.

El carro de los beneficios

Trabajamos para mejorar la calidad de vida de los colaboradores, y la de sus familias, implementando iniciativas que promueven la vida saludable, el cuidado personal y la conciliación trabajo-familia, respondiendo así a las distintas necesidades de las personas que conforman la organización.

Además, impulsamos el desarrollo personal, laboral y un buen clima organizacional, a través de programas de formación y prácticas que fomentan un ambiente laboral positivo.

Nuestro enfoque se basa en los siguientes principios:



Programa "Súbete al carro de los beneficios"



Emocional

Tiempo para mí

Permiso de hasta seis meses sin goce de sueldo a nivel corporativo para los proyectos personales de nuestros colaboradores de *home office*; y de hasta tres meses, en operaciones.

Posnatal masculino

Entrega de días adicionales a los cinco que entrega la ley para los padres tras el nacimiento de su hijo/a, con posibilidad de extenderlo hasta el primer mes de vida.

Permiso por pérdida gestacional

Otorgamos dos semanas de permiso con goce de sueldo para las madres y una semana para los padres, luego de hacer uso de los permisos legales, para vivir su luto.

Permiso por fallecimiento de familiar

En momentos de duelo, entregamos hasta dos días libres para enfrentar la pérdida de un familiar directo que no esté cubierto por la legislación vigente.

Más tiempo con mamá

Facilidades para regresar al trabajo luego del permiso postnatal: las colaboradoras que desempeñan funciones operativas pueden optar por un mes de turno fijo y, quienes trabajan en modalidad *home office*, pueden acceder a jornada reducida hasta que su hijo/a cumpla un año.



Financiero

Descuento en compras

10% de descuento en compras para los colaboradores en nuestras tiendas (excepto en tabaco y alcohol). Durante los meses de enero, febrero y marzo ofrecemos un 5% adicional en productos escolares.

Aporte fertilidad fem

Apoyo económico para colaboradoras que se sometan a tratamientos de fertilización asistida o preservación de óvulos.

Reembolso credencial Senadis

Reembolso de gastos incurridos a colaboradores que acrediten su discapacidad en SENADIS para que puedan acceder a una serie de beneficios adicionales.

Fondo para ajustes razonables

Aporte económico para que los miembros con discapacidad de nuestra organización adquieran ayudas técnicas según sus necesidades específicas.



Físico

Telemedicina

Acceso a consultas gratuitas de medicina general, nutrición, psicología, traumatología, pediatría, kinesiología, fonoaudiología y veterinaria en línea, con la opción de obtener consultas especializadas a precios preferenciales. Las familias también optan al beneficio sin costo adicional.

Seguro complementario de salud gratuito

Todos los colaboradores y sus cargas familiares tienen acceso a un plan base inicial gratuito. Si lo desean, pueden mejorar las coberturas con una prima adicional.

Campaña de vacunación

Vacunación contra la influenza gratuita a todos los colaboradores de nuestros distintos formatos de trabajo y opción de precios preferenciales para que accedan a la vacuna a través de nuestras alianzas.

Facilidades horarias

Horarios flexibles para cuidar el bienestar personal y el de las familias de nuestros colaboradores. El programa "Tiempo con sentido" permite solicitar permisos para situaciones de salud, descanso o diversión.

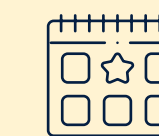


Existe otro grupo de beneficios enfocados en segmentos de colaboradores específicos:



Permiso Cuida a los tuyos

Acceso a permiso con goce de sueldo de hasta por un mes para que los colaboradores atiendan a un familiar directo con una enfermedad grave o accidente, de acuerdo con ciertos requisitos establecidos que incluyen una entrevista con un asistente social.



Gift Day

Día libre adicional para nuestros colaboradores de *home office* en semanas con feriado, permitiéndoles tomar solo tres días de vacaciones y extender su descanso.



Seguro por incapacidad o invalidez

Cobertura de hasta dos tercios del salario para aquellos colaboradores que quedan incapacitados de forma permanente o parcial, una vez que COMPIN certifica la condición. Este seguro forma parte del plan base de salud y beneficia a 36.000 personas aproximadamente.



Previsión para la jubilación

Aporte anual por parte de la empresa de hasta el 1% de su sueldo base a aquellos colaboradores que cuentan con un Ahorro Previsional Voluntario (APV), con un tope de 4,5 UF. Este programa impacta a unas 5.000 personas.



Subsidio licencias médicas

Cobertura de los tres primeros días de licencia médica hasta un máximo de 20 días al año para quienes tienen contrato indefinido y trabajan en la modalidad *home office*. Además, abarca diferencias de ingreso durante los períodos prenatal, postnatal y postnatal parental.



Medidas para mejorar la salud y seguridad operacional

Durante 2023 adoptamos diversas medidas enfocadas en la protección de nuestros colaboradores para garantizar un entorno laboral seguro y saludable:

- **Cambio en la estructura organizacional:** realizamos un ajuste en el Departamento de Prevención de Riesgos (Health & Safety) al asignar un jefe de departamento para cada razón social, lo que nos permite atender las necesidades específicas de cada área y reforzar la gestión en temas de seguridad.
- **Cumplimiento de los estándares de MINSAL:** creamos programas de trabajo que cumplen con las normativas establecidas por el Ministerio de Salud (MINSAL), que incluyen aspectos críticos como el bienestar psicosocial, la prevención de trastornos musculoesqueléticos, el manejo manual de cargas, el uso seguro de máquinas, equipos y herramientas (PROSEMEH) y la protección frente a la radiación UV y el ruido ocupacional.
- **Sistema de Gestión de Seguridad y Salud Ocupacional:** iniciamos su puesta en marcha para establecer un estándar consistente en todas nuestras operaciones.
- **Campañas anuales de prevención:** complementamos estas acciones con campañas orientadas a evitar accidentes relacionados con caídas, golpes y el uso de maquinaria, entre otros.

FOCO EN PREVENCIÓN

Lanzamos un programa preventivo enfocado en los comités paritarios con el fin de garantizar su gestión y cumplimiento normativo. Además, logramos la certificación de dichos comités con la Mutual de Seguridad.

De manera complementaria, diseñamos un plan específico para reducir la accidentabilidad, dirigido a unidades de negocio con un incremento mensual en incidentes. Este plan incluye actividades preventivas como la elaboración de mapas de riesgos, capacitaciones especializadas para áreas críticas y apoyo en la investigación, con el objetivo de identificar y mitigar posibles peligros.

También organizamos campañas para prevenir accidentes en eventos deportivos, como campeonatos y aniversarios, y fomentamos la participación de nuestros colaboradores en un ambiente controlado y seguro.

Donaciones

PRODUCTOS COMERCIALIZABLES

En 2023 hicimos un esfuerzo significativo para apoyar a la comunidad a través de más de doscientas entregas de especies y productos comercializables en ayuda a personas cercanas a nuestros supermercados, juntas de vecinos y a ONG con casas de acogida. Aportamos a más de cincuenta emergencias -como los incendios en Iquique, Curicó, Melipilla y Viña del Mar- y apoyamos a dos refugios del plan Código Azul del Ministerio de Desarrollo Social y Familia debido a las bajas temperaturas invernales.

Donación de productos comercializables



\$89.296.284
Monto donado

112.000
Productos

44.000
Personas beneficiadas

APORTE AL CUIDADO ANIMAL

Desde 2020 implementamos un programa de donación de alimentos para siete zoológicos y centros de rehabilitación animal en Lampa, Rancagua, Quillón, Los Ángeles y Linares, donde entregamos mermas de frutas, verduras y productos cárnicos aptos para el consumo animal. Durante 2023 gestionamos más de 268 donaciones con un total de 62.988 kilos de alimentos.

También colaboramos con organizaciones dedicadas al cuidado y adopción de perros y gatos, a través de la entrega de alimentos mermados para mascotas. En 2023 realizamos 150 donaciones desde tiendas y centros de distribución con un valor de \$83.531.815.

Donación de productos no comercializables (aptos para consumo animal)



\$381.404.597
Monto donado

+60.000
Kilos de alimentos

7
Zoológicos beneficiados

418
donaciones efectuadas



PRODUCTOS NO COMERCIALIZABLES PARA CONSUMO HUMANO Y ANIMAL

A través del rescate y la donación de productos no comercializables pero aptos para consumo y uso humano, logramos beneficiar a más de 514 organizaciones sin fines de lucro asociadas a nuestro aliado estratégico Red de Alimentos. Estas contribuciones provinieron de nuestros centros de distribución, planta productiva y más de 300 supermercados distribuidos por todo Chile sumando 1.086.892 kilos de alimentos donados.

Además, brindamos apoyo a otras organizaciones como Hogar de Cristo, Semilla Norte, Lo Valledor, Fundación Las Rosas, United Way, entre otras entidades solidarias mediante entregas de productos alimenticios y de higiene personal desde nuestros locales.

Donación de productos no comercializables (aptos para consumo humano y animal)



\$3.538.732.831
Monto donado

+73.500.000
Kilos de alimentos

+570.000
Personas beneficiadas



CAUSAS SOCIALES

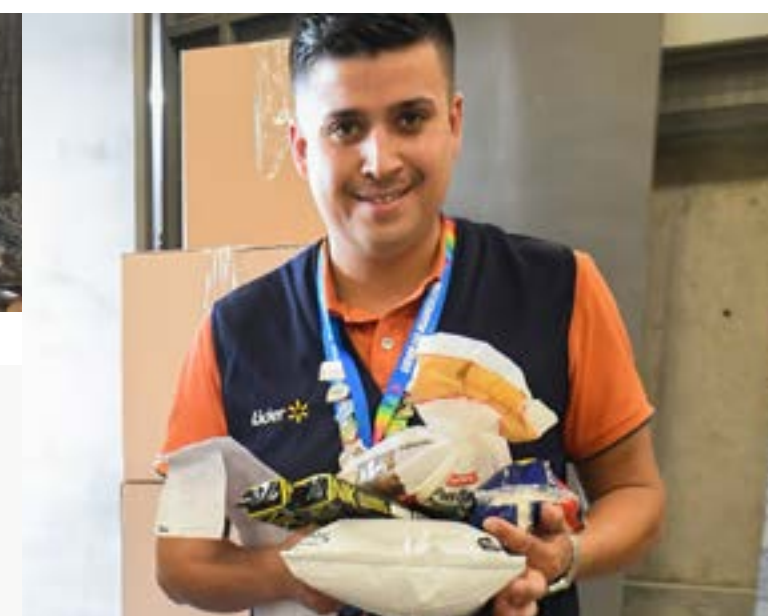
Además de las donaciones en productos, realizamos aportes monetarios a organizaciones sin fines de lucro para apoyar a las comunidades y la población más vulnerable, como niños, adultos mayores y personas en situación de campamento. En 2023 se asignaron fondos a la lucha contra el hambre y la inseguridad alimentaria, a programas de sustentabilidad, a la promoción de la inclusión y a la asistencia en situaciones de emergencia.

Espacios disponibles para la comunidad

A través de esta iniciativa, facilitamos que entidades como municipalidades, cuerpos de bomberos, centros de salud (Cesfam) y otras organizaciones puedan realizar actividades esenciales en nuestras instalaciones.

Es así como hemos apoyado campañas de vacunación, toma de muestras médicas (como pruebas de PCR), colectas nacionales, captación de socios y recaudación de fondos para diversas causas sociales. Al colaborar de esta manera, optimizamos el alcance de las organizaciones y reforzamos nuestro compromiso con el bienestar social.

Durante el periodo se gestionaron 283 asignaciones de espacios en más de 100 locales.



Donaciones a organizaciones sin fines de lucro



\$364.084.602
Monto donado

Entidades sin fines de lucro beneficiadas

-  Organizaciones Solidarias/Movidos por Chile
-  United Way
-  TECHO - Chile
-  Red de Alimentos
-  Sociedad Pro Ayuda del Niño Lisiado (Teletón 2022)
-  Fundación Legado
-  Hogar de Cristo
-  Fundación Reforestemos
-  Fundación Simón de Cirene
-  The Nature Conservancy

Sistema de Seguridad Alimentaria

Garantizar la calidad y seguridad de los productos que ofrecemos en nuestras tiendas requiere que implementemos normas estrictas en la cadena de suministro.

Entre los estándares que aplicamos está la Iniciativa Global de Seguridad Alimentaria (GFSI) que garantiza que nuestros proveedores cumplan con altos estándares. Además, aplicamos rigurosos protocolos de seguridad alimentaria, como el Sistema de Evaluación de Riesgos (*Risk Assessment*) y el Análisis de Peligros y Puntos Críticos de Control (HACCP) y nos comprometemos a cumplir con la normativa sanitaria y de etiquetado vigente.

También ofrecemos programas de capacitación enfocados en prácticas sustentables y responsables.

El **100%** de los proveedores de Marcas Propias han sido auditados en temas de seguridad alimentaria.

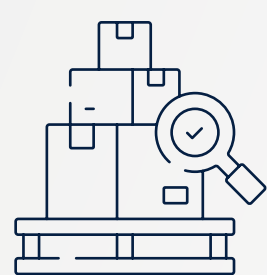
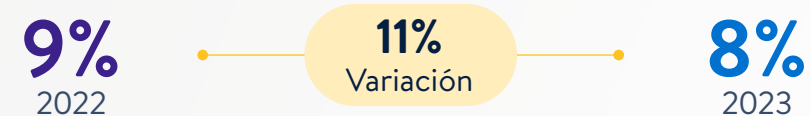
Proveedores de Marcas Propias auditados en temas de seguridad alimentaria y etiquetado de productos



Porcentaje que cumplieron con normativa GFSI



Porcentaje que cumplieron con estándar Walmart



7

Desarrollando el talento

Nuestras acciones se centran en crear oportunidades que fomenten el desarrollo laboral de nuestros colaboradores, potenciando su talento y capacidades mediante programas que los habilitan para desenvolverse en el contexto laboral actual.

Creemos que el desarrollo laboral comienza desde el primer día, cuando los colaboradores inician su trabajo y aprendizaje en la organización. El proceso de formación abarca diferentes ámbitos y considera un aprendizaje continuo enfocado en la integración de experiencias, habilidades y conocimientos, que les permitan a los colaboradores mejorar su desempeño y acceder a roles de mayor responsabilidad.

Formación integral y desarrollo de talento

Nuestro plan de capacitación laboral y desarrollo integral está enfocado en preparar y fortalecer a nuestros equipos, a través de programas educativos innovadores, de nuevas herramientas y formas de trabajo, teniendo en consideración las necesidades actuales y futuras de nuestro negocio, que exigen una flexibilidad y adaptabilidad digital creciente. Considera también programas de liderazgo, mentorías y oportunidades de crecimiento.



Capacitación en salud y bienestar:



Pausas saludables (Energízate)

Programa que ofrece diversas herramientas centradas en el bienestar y la práctica del mindfulness para los colaboradores.



DEA

Desarrollo de conocimientos sobre primeros auxilios y el uso de desfibriladores automáticos. Dirigido a colaboradores de todos los formatos.

Programas educativos y de capacitación



Apertura

Dirigido a las personas contratadas para trabajar en un nuevo supermercado, sin importar el formato, la apertura aborda contenidos propios de una inducción.

Bienvenida / Onboarding

Programa de inducción para quienes trabajan en la modalidad *home office*, plantas y centros de distribución. Cubre temas de cultura corporativa, valores y beneficios, además de capacitación para el rol específico.

Academia de Operaciones

Desarrollo de habilidades a través de programas que cubren todas las etapas del ciclo de vida laboral, desde la inducción hasta la formación y desarrollo continuo en la operación de supermercados.

Programa de Transformación de Personas

Acompañamiento a la transformación de la organización mediante el fomento de una mentalidad ágil y la orientación al uso de herramientas digitales que faciliten la autogestión y el apoyo en el trabajo diario.

Programa para Líderes de Tienda

Formación para el desarrollo de carrera de nuestros colaboradores enfocado en habilidades de liderazgo para asumir roles de jefes, subgerentes y administradores dentro de las tiendas, para promover su desarrollo y potencial.

Formación de Líderes Coach

Entrenamiento para gerentes de tienda con el objetivo de acompañarlos en su desarrollo y entregarles capacidades para apoyar a los jefes que están en formación para asumir roles de liderazgo.

Formación de Líderes Movilizadores

Plan de formación y entrenamiento dirigido a gerentes de mercado, quienes guían el proceso de aprendizaje de los jefes participantes en el Programa de Formación de Líderes de Tienda (nivel subgerente, subadministrador y gerente de tienda).

Despega Academy

Capacitación en cultura organizacional y en el uso de herramientas digitales como SQL y Power BI, para generar competencias básicas que ayuden a nuestros colaboradores a ser usuarios digitales efectivos.

Omnicare

Formación necesaria para manejar la plataforma de atención al cliente omnicanal y multiformato.

Programa Learners

Desarrollo de habilidades de los colaboradores en el idioma inglés, permitiéndoles comunicarse de forma correcta y contextualizada a través del fortalecimiento de cuatro competencias: comprensión lectora y auditiva, escritura y conversación.

Vivamos La Cultura

Programa dirigido a fortalecer la Cultura Walmart, a través de diferentes competencias y prácticas que nos guían para mejorar la atención de nuestros clientes, impulsando nuestro sello diferenciador.

Líderes que Inspiran

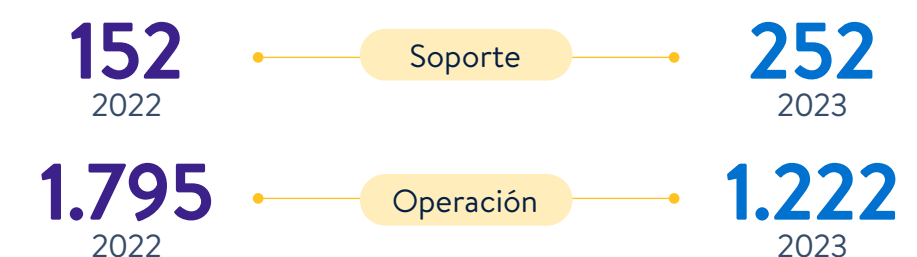
Plan de formación que busca asegurar que todos los líderes de Walmart Chile conozcan y puedan actuar de acuerdo a lo que nuestra cultura espera de ellos, basado en el modelo de competencias 4C (cliente, colaborador, cultura y cambio).



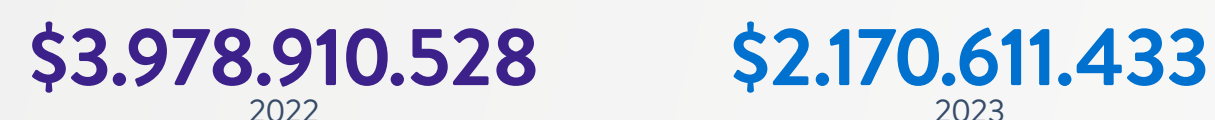
Portal Mi Aprendizaje

Durante 2023 pudimos entregar una experiencia de aprendizaje más completa y dinámica, gracias a la renovación de la plataforma LMS (Learning Management System) implementada en diciembre de 2022. Esta nueva versión reúne todos los cursos de autoaprendizaje necesarios para fortalecer los conocimientos de nuestros colaboradores y, al mismo tiempo, recopila información clave que nos permite perfeccionar continuamente los programas de capacitación. Además, incluye herramientas de interacción y gamificación que registran el progreso individual, con opciones para avanzar en rankings y acumular puntos por cada logro, los que se convierten en insignias y diplomas, enriqueciendo así cada perfil profesional. También durante este año retomamos actividades presenciales de capacitación y desarrollo en la Región Metropolitana.

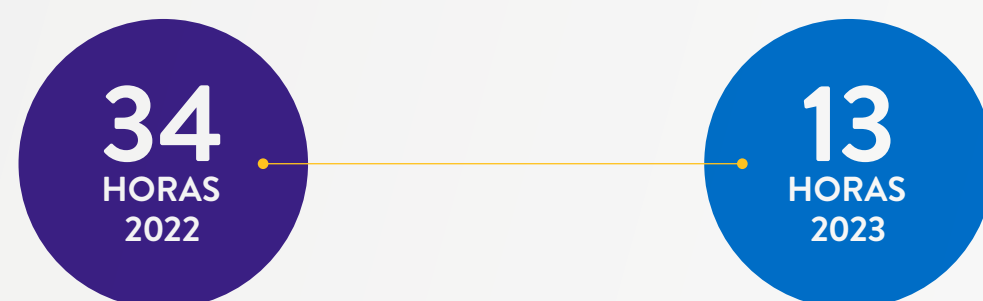
Puestos vacantes ocupados por personal interno



Total de inversión en capacitaciones (sin considerar salud, seguridad, liderazgo, ni ética/compliance)



Promedio de horas de capacitación por colaborador (sin considerar salud, seguridad, liderazgo, ni ética/compliance)



Promedio de horas de capacitación en materias de liderazgo por colaborador



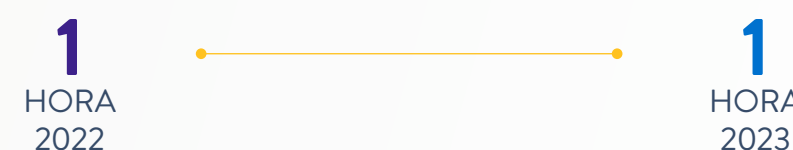
Colaboradores promovidos durante el año, a un cargo de mayor responsabilidad y remuneración



Cantidad de colaboradores que han terminado sus estudios mediante beneficios entregados por la Compañía



Promedio de horas de capacitación en materias de ética



Promedio de horas de capacitación en salud y seguridad laboral



8

Promoviendo la pertenencia y el diálogo

Impulsamos el diálogo y el sentido de pertenencia, con la convicción de que un ambiente de respeto y colaboración fortalece a la empresa y a la comunidad.

Creemos en la importancia de fomentar relaciones abiertas y transparentes en las que puedan participar todos los grupos de interés, incluyendo a nuestros colaboradores y vecinos de las comunidades cercanas.

Una de nuestras fortalezas es promover una cultura basada en el respeto a las personas donde cada colaborador se sienta valorado por lo que es, lo que cobra vida a través de espacios de trabajo flexibles e interculturales.

Pertenecer

¡Tú perteneces! Vivimos una cultura en la que promovemos el respeto, valoramos las diferencias y entregamos oportunidades para todos.



Nuestras redes de pertenencia

- Somos miembros de la Red de Empresas Inclusivas (ReIN) de Sofofa, para promover la incorporación de Personas con discapacidad.
- Participamos como empresa mentora en Amcham y ReIN y apoyamos a otras organizaciones en la implementación de prácticas para promover la integración.



#AgentesdeLaPertenencia

En Walmart nos esforzamos por crear un entorno laboral donde todos se sientan y sean incluidos, respetados y valorados. Para ello, contamos con un programa dirigido a nuestros colaboradores en modalidad *home office*, con el propósito de capacitarlos como facilitadores en charlas que promueven el sentido de pertenencia entre los colaboradores de Walmart Chile.

#AgentesdeLaPertenencia aborda las cuatro dimensiones esenciales del programa Pertenecer: PcD, mujeres en el espacio de trabajo, generaciones e interculturalidad. Cada sesión marca un paso importante hacia una cultura organizacional más inclusiva y acogedora, que fomenta la pertenencia y el respeto mutuo.



	2022	2023	VAR 2022-2023
Total de directoras mujeres en relación al total de miembros del Directorio	33%	0%	+33%
Total de directores chilenos en relación al total de miembros del Directorio	100%	0%	+100%
Total de colaboradores extranjeros en relación al total de colaboradores de la empresa	2.401	2.467	-3%
Total de mujeres en cargos de liderazgo (subgerentes y gerentes)	330	309	7%
Total de mujeres en la empresa	23.166	24.420	-5%
Total de colaboradores con discapacidad en relación al total de colaboradores de la empresa	596	558	7%
% Colaboradores con discapacidad	1,43%	1,28%	12%

IMPULSANDO UNA CULTURA EN LA QUE TODOS SEAN INCLUIDOS



COMPROMISO CON LAS MUJERES EN EL ESPACIO DE TRABAJO

Avanza Mujer

Iniciativa lanzada junto al Servicio Nacional de Capacitación y Empleo (Sence) destinada a impulsar el desarrollo de más de 5.000 mujeres en nuestras operaciones para el año 2025. El proyecto ofrece cursos diseñados para destacar sus capacidades y entrega herramientas útiles para fortalecer su rol en la organización, con contenido de enfoque de género. El objetivo es ampliar las posibilidades de acceso a cargos de liderazgo y ampliar la representación femenina en nuestra compañía.

863 Mujeres participaron del programa en 2023

“Empresa Destacada” en inclusión laboral

Formamos parte de la lista de empresas reconocidas por la ReIN como impulsoras de la incorporación de personas con discapacidad en el espacio laboral. Esta evaluación considera nuestras tasas de contratación y el cumplimiento de las prácticas evaluadas en las cinco dimensiones de la MILE, herramienta que mide la gestión de la inclusión en las empresas. Además, la evaluación proporciona una referencia sobre nuestro estado actual y una hoja de ruta que guía las acciones necesarias para fortalecer nuestras prácticas inclusivas.

Programa de sensibilización sobre Personas con Discapacidad

Plan de formación diseñado para entregar a los líderes de nuestra compañía las herramientas necesarias para fomentar un clima más inclusivo y equitativo en el trabajo. A través de sesiones interactivas, se abordan tres áreas fundamentales:

- **Barreras:** identificar los obstáculos que enfrentan las PcD en el entorno laboral y cómo superarlos.
- **Lenguaje:** promover un lenguaje que respete y valore la diversidad.
- **Procesos de selección:** diseñar y aplicar estrategias que aseguren oportunidades equitativas para todos los candidatos.
- **Lengua de señas chilena:** programa disponible el 100% de colaboradores con el objetivo de impulsar la integración de personas sordas.



RELACIÓN CON LOS SINDICATOS

La relación entre la empresa y los sindicatos es clave para construir acuerdos que favorezcan tanto a los colaboradores como a la organización. Cuidamos a nuestros colaboradores mediante un trabajo conjunto y constructivo con las personas para generar una relación de respeto mutuo y buscar objetivos compartidos.

SINDICATOS	2022	2023	VAR 2022-2023
Total de sindicatos	234	245	4,7%
Total de colaboradores sindicalizados	35.268	36.235	2,7%
Total de colaboradores cubiertos por acuerdos de negociación colectiva	29.298	31.652	8%

CONECTADOS CON LA COMUNIDAD

Nuestra estrategia de relacionamiento comunitario está dirigida a fortalecer la colaboración entre nuestros gerentes y los líderes vecinales de las comunidades en las que estamos insertos. Para ello, realizamos mesas de trabajo presenciales en las que abordamos temas de interés común e identificamos y atendemos necesidades clave en áreas como infraestructura, seguridad y creación de espacios verdes. Estas instancias nos permiten construir relaciones duraderas con comunidades, organizaciones y autoridades locales para avanzar hacia un desarrollo integral en las zonas donde operamos.



Conectados con la comunidad

Nuestra estrategia de relacionamiento comunitario está dirigida a fortalecer la colaboración entre nuestros gerentes y los líderes vecinales de las comunidades en las que estamos insertos.

Para ello, realizamos mesas de trabajo presenciales en las que abordamos temas de interés común e identificamos y atendemos necesidades clave en áreas como infraestructura, seguridad y creación de espacios verdes. Estas instancias nos permiten construir relaciones duraderas con comunidades, organizaciones y autoridades locales para avanzar hacia un desarrollo integral en las zonas donde operamos.

PRINCIPALES PROGRAMAS DE PARTICIPACIÓN E INVERSIÓN SOCIAL

Fondo Concursable “A 1 km de mi supermercado”

Trabajamos con la Corporación Simón de Cirene para fortalecer los lazos con las comunidades cercanas a 24 locales de Lider, Express de Lider, SuperBodega aCuenta y Central Mayorista.

¿Qué buscamos?

- Asesorar a juntas vecinales y organizaciones sociales en el diseño de proyectos que generen impacto en su entorno y bienestar comunitario.
- Entregar recursos para apoyar el desarrollo de soluciones a las principales problemáticas en áreas como infraestructura, capacitación y seguridad.

Para ello, ofrecemos capacitación y financiamiento para llevar a cabo proyectos de inversión comunitaria a quienes cuenten con personalidad jurídica vigente.

¿Quiénes pueden postular?

Juntas de vecinos, uniones comunales, centros de padres y apoderados, clubes de adulto mayor, grupos folclóricos, comités de vivienda, clubes deportivos o afines.

Requisitos

- Contar con un mínimo de doce meses de antigüedad.
- Personalidad jurídica y RUT del SII vigente.
- Haber participado en al menos una Mesa de Trabajo o reunión con un supermercado vecino de Walmart Chile.
- Postulación de un proyecto por organización.

¿Qué iniciativas se pueden financiar?

- Capacitaciones
- Compra de bienes que se puedan utilizar directa o indirectamente en el desarrollo de la actividad social.
- Adaptar un espacio físico, ya sea nuevo o existente, con materiales y mano de obra.
- Compra de materias primas o insumos esenciales para fabricar un producto, que se transforman o combinan con otros para obtener el producto final.

\$30.000.000

Total inversión en fondo concursable A 1 Km de mi Supermercado

24.000

Personas impactadas con fondos concursables



Hecho en mi Barrio

A través de esta acción, ofrecemos áreas de exhibición en nuestros supermercados para que los emprendedores locales presenten sus productos. Facilitamos la participación de municipalidades y organizaciones cercanas, lo que genera visibilidad y acceso a un público más amplio.

4.548

Cantidad de micro emprendedores impactados con programa “Hecho en mi barrio”

Le ponemos color

Este 2023 implementamos murales en espacios cercanos a los supermercados en colaboración con los vecinos.

En cada proyecto, un artista local trabaja junto al gerente de tienda y los residentes para definir el diseño que mejor represente la identidad del lugar y rescate su historia.

Desde 2021, la propuesta se ha implementado en nueve localidades, sumando este 2023 500 m² en tres regiones y beneficiando a más de 30.000 personas de las comunas de Peñalolén, Lo Prado, El Bosque, Quilicura y La Serena.

Bolsa laboral

Promovemos oportunidades laborales cercanas a las residencias de las personas, en alianza con Oficinas Municipales y Juntas de Vecinos para facilitar la postulación de quienes buscan empleo en su comunidad, favoreciendo su bienestar y el desarrollo comunitario.

Este enfoque no solo genera empleo y reactiva la economía local, sino que también fortalece el sentido de pertenencia de los colaboradores hacia nuestros supermercados, beneficiando a todas las partes.

En 2023, 389 vecinos se incorporaron a nuestra compañía en tiendas cercanas a su hogar.

24.000

beneficiarios Personas impactadas por el Plan de relacionamiento comunitario



Principales canales de comunicación

INFORME DE IMPACTO ESG 2023 - WALMART CHILE

Av. Pdte. Eduardo Frei Montalva 8301, Quilicura, Región Metropolitana

Dirección general:

Fernanda Valdivieso y Liliana Guzmán,
Gerencia de Sustentabilidad Walmart Chile

Metodología, desarrollo de contenidos y uso de estándares ESG:

Sustenta+

Diseño:

Baobab